



מדריך שירות של Dell™ Inspiron™ 11


[סוללת מטבע](#)
[כרטיס Mini-Card אלחוטיים](#)
[גוף הקירור של המעבד](#)
[לוח הזיכרון והמעבד](#)
[לוח קלט/פלט](#)
[מחבר למתאם AC](#)
[צג](#)
[לוח המצלמה](#)
[לוח המערכת](#)
[עדכון ה-BIOS](#)
[מפרטים מקיפים](#)

[לפי שתתחיל](#)
[סוללה](#)
[מהלכת](#)
[משענת כף היד](#)
[רמקולים](#)
[כונן קשיח](#)
[מודול זיכרון](#)
[תושבת משענת כף היד](#)
[לוח LED](#)
[מאוורר המעבד](#)
[כרטיס פנימי עם טכנולוגיה אלחוטית מסוג Bluetooth](#)

הערות, התראות ואזהרות

 **הערה:** "הערה" מציינת מידע חשוב המסייע להשתמש במחשב ביתר יעילות.

 **התראה:** "התראה" מציינת נזק אפשרי לחומרה או אובדן נתונים, ומסבירה כיצד ניתן למנוע את הבעיה.

 **אזהרה:** "אזהרה" מציינת אפשרות לנזק לרכוש, פגיעה גופנית או מוות.

המידע במסמך זה עשוי להשתנות ללא הודעה.
© 2009 Dell Inc. כל הזכויות שמורות.

חל איסור על העתקה של חומרים אלו, בכל דרך שהיא, ללא קבלת רשות בכתב מאת Dell Inc.

סימנים מסחריים שבשימוש בטקסט זה: Dell, הסמל של DELL ו- Inspiron הם סימנים מסחריים של Dell Inc.; Bluetooth היא סימן מסחרי ראשוני שבעלותו Bluetooth SIG, Inc. משתמשת בו ברישיון; Microsoft, Windows, Windows Vista והסמל של לחצן התחיל של Windows Vista הם סימנים מסחריים או סימנים מסחריים ראשוניים של Microsoft Corporation בארצות הברית ו/או בדרגות אחרות; Intel, Celeron ו- Pentium הם סימנים מסחריים ראשוניים של Intel Corporation בארצות הברית ובמדינות אחרות.

ייתכן שייעשה שימוש בסימנים מסחריים ובשמות מסחריים אחרים במסמך זה כדי להתייחס לישויות הטוענות לבעלות על הסימנים והשמות, או למוצרים שלהן. Dell Inc. מוותרת על כל עניין קנייני בסימנים מסחריים ושמות מסחריים פרט לאלה שבעלותה.

דגם תקינה מסדרת Model P03T, סוג תקינה: P03T001

אוגוסט 2009 מהדורה A00

מחבר למתאם AC

מדריך שירות של Dell™ Inspiron™ 11

[הסרת המחבר למתאם AC](#)

[החזרת המחבר למתאם ה-AC למקומו](#)

⚠ אזהרה: לפני העבודה בחלק הפנימי של המחשב, קרא את המידע בנושא בטיחות המצורף למחשב. לעיון במידע על נהלים מומלצים נוספים בנושא בטיחות, בקר בדף הבית בנושא תאימות לתקינה בכתובת www.dell.com/regulatory_compliance.

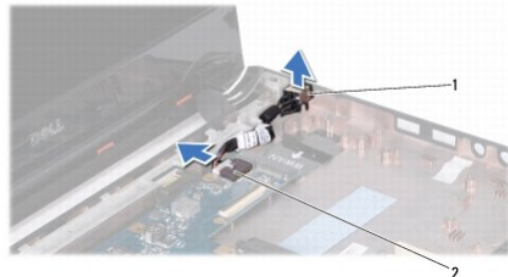
⚠ התראה: תיקונים במחשב יבוצעו על ידי טכנאי שירות מוסמך בלבד. האחריות אינה מכסה נזק שייגרם עקב טיפול שאינו מאושר על ידי Dell™.

⚠ התראה: כדי למנוע פריקה של חשמל סטטי, בצע הארקה לגופך בעזרת רצועת הארקה לפרק היד, או בכך שתיגע מדי פעם במשטחי מתכת לא צבועים (כגון מחבר במחשב).

⚠ התראה: כדי לסייע במניעת נזק ללוח המערכת, הסר את הסוללה הראשית (ראה [הסרת הסוללה](#)) לפני עבודה בתוך המחשב.

הסרת המחבר למתאם AC

1. פעל על פי ההליכים ב- [לפני שתתחיל](#).
2. הסר את הסוללה (ראה [הסרת הסוללה](#)).
3. הסר את המקלדת (ראה [הסרת המקלדת](#)).
4. הסר את משענת כף היד (ראה [הסרת משענת כף היד](#)).
5. נתק את כבל הרמקול ממחבר כבל הרמקול שבלוח הקלט/פלט (ראה [הסרת הרמקולים](#)).
6. הסר את הכונן הקשיח (ראה [הסרת הכונן הקשיח](#)).
7. הסר את מודול הזיכרון (ראה [הסרת מודול הזיכרון](#)).
8. הסר את תושבת משענת כף היד (ראה [הסרה של תושבת משענת כף היד](#)).
9. הסר את לוח הקלט/פלט (ראה [הסרת לוח הקלט/פלט](#)).
10. נתק את כבלי האנטנה מכרטיסי ה-WWAN, במידת הצורך (ראה [הסרת כרטיסי ה-WWAN](#)).
11. נתק את כבלי האנטנה מכרטיסי ה-WLAN, במידת הצורך (ראה [הסרת כרטיסי ה-WLAN](#)).
12. רשום את ניתוב הכבל, והוצא בזהירות את כבלי האנטנה של ה-Mini-Card ממכווני הניתוב שלהם.
13. נתק את הכבל של המחבר למתאם ה-AC ממחבר לוח המערכת.
14. הרם את המחבר למתאם ה-AC והוצא אותו מבסיס המחשב.



1	מחבר למתאם AC	2	מחבר לוח מערכת
---	---------------	---	----------------

1. פעל על פי ההליכים ב- [לפני שתתחיל](#).
2. הנח את המחבר למתאם ה-AC על לוח המערכת.
3. חבר את הכבל של המחבר למתאם ה-AC למחבר לוח המערכת.
4. נתב את כבלי אנטנת ה-Mini-Card דרך מכוני הניתוב שלהם.
5. חבר את כבלי האנטנה לכרטיס ה-WWAN, במידת הצורך (ראה [החזרת כרטיס ה-WWAN למקומו](#)).
6. חבר את כבלי האנטנה לכרטיס ה-WLAN, במידת הצורך (ראה [החזרת כרטיס ה-WLAN למקומו](#)).
7. החזר את לוח הקלט/פלט למקומו (ראה [החזרת לוח הקלט/פלט למקומו](#)).
8. החזר את תושבת משענת כף היד למקומה (ראה [החזרת תושבת משענת כף היד למקומה](#)).
9. החזר את מודול הזיכרון למקומו (ראה [החזרת מודול הזיכרון למקומו](#)).
10. החזר את הכונן הקשיח למקומו (ראה [החזרת הכונן הקשיח למקומו](#)).
11. חבר את כבלי הרמקול למחבר כבל הרמקול שבלוח הקלט/פלט (ראה [החזרת הרמקולים למקומם](#)).
12. החזר את משענת כף היד למקומה (ראה [החזרת משענת כף היד למקומה](#)).
13. החזר את המקלדת למקומה (ראה [החזרת המקלדת למקומה](#)).
14. החזר את הסוללה למקומה (ראה [החזרת הסוללה למקומה](#)).

△ **התראה:** לפני הפעלת המחשב, הברג חזרה את כל הברגים וודא שלא נותרו ברגים חופשיים בתוך המחשב. אי ביצוע הוראה זו עלול לגרום נזק למחשב.

לפני שתתחיל

מדריך שירות של Dell™ Inspiron™ 11

כלי עבודה מומלצים

כיבוי המחשב

לפני עבודה בתוך גוף המחשב

מדריך זה מספק הליכים להסרה ולהתקנה של הרכיבים במחשב. אלא אם מצוין אחרת, כל הליך יוצא מנקודת הנחה שמתקיימים התנאים הבאים:

- ביצעת את השלבים ב- **כיבוי המחשב** ו- **לפני עבודה בתוך גוף המחשב**.
- קראת את מידע הבטיחות הנלווה למחשב.
- רכיב ניתן להחלפה או - אם נרכש בנפרד - להתקנה על ידי ביצוע הליך ההסרה בסדר הפוך.


כלי עבודה מומלצים

כדי לבצע את ההליכים המתוארים במסמך זה, ייתכן שתזדקק לכלים הבאים:

- מברג שטוח קטן
- מברג פיליפס
- סמן פלסטיק
- תוכנית ההפעלה לעדכון של BIOS זמינה בכתובת support.dell.com

כיבוי המחשב

התראה: כדי למנוע אובדן נתונים, לפני כיבוי המחשב שמור וסגור את כל הקבצים הפתוחים וצא מכל התוכניות הפתוחות.

- שמור וסגור את כל הקבצים הפתוחים וצא מכל התוכניות הפתוחות.
- כבה את מערכת ההפעלה, לחץ על **Start (החלל)**, לחץ על החץ , ולאחר מכן לחץ על **Shut Down** (כיבוי).
- ודא שהמחשב כבוי. אם המחשב לא כבה אוטומטית בעת כיבוי מערכת ההפעלה, לחץ על לחצן ההפעלה והחזק אותו לחוץ עד לכיבוי המחשב.

לפני עבודה בתוך גוף המחשב

פעל לפי הנחיות הבטיחות הבאות כדי לסייע בהגנה על המחשב מפני נזק אפשרי וכדי לסייע בהבטחת בטיחותך האישית.

אזהרה: לפני העבודה בחלק הפנימי של המחשב, קרא את המידע בנושא בטיחות המצורף למחשב. לעיון במידע על נהלים מומלצים נוספים בנושא בטיחות, בקר בדף הבית בנושא תאימות לתקינה בכתובת www.dell.com/regulatory_compliance.

- התראה:** כדי למנוע פריקה של חשמל סטטי, בצע הארקה לגופך בעזרת רצועת הארקה לפרק היד, או בכך שתיגע מדי פעם במשטחי מתכת לא צבועים (כגון מחבר במחשב).
- התראה:** טפל ברכיבים ובכרטיסים בזהירות. אל תיגע ברכיבים או במגעיים בכרטיס. החזק כרטיס בשוליו או בתושבת ההרכבה ממתכת. יש לאחוז ברכיבים, כגון מעבד, בקצוות ולא בפינים.
- התראה:** תיקונים במחשב יבוצעו על ידי טכנאי שירות מוסמך בלבד. האחריות אינה מכסה נזק שייגרם עקב טיפול שאינו מאושר על ידי Dell.
- התראה:** בעת ניתוק כבל, יש למשוך את המחבר או את לשונית המשיכה שלו ולא את הכבל עצמו. כבלים מסוימים מצוידים במחברים עם לשוניות נעילה; בעת ניתוק כבל מסוג זה, לחץ על לשוניות הנעילה לפני ניתוק הכבל. בעת משיכת מחברים החוצה, החזק אותם ישר כדי למנוע כיפוף של הפינים שלהם. נסוף על כך, לפני חיבור כבל, ודא ששני המחברים מכוונים ומיושרים כהלכה.
- התראה:** כדי למנוע נזק למחשב, בצע את השלבים הבאים לפני תחילת העבודה בתוך המחשב.
 - ודא שמשטח העבודה שטוח ונקי כדי למנוע שריטות על כיסוי המחשב.
 - כבה את המחשב (ראה [כיבוי המחשב](#)) ואת כל ההתקנים המחוברים אליו.
- התראה:** כדי לנתק כבל רשת, תחילה נתק את הכבל מהמחשב ולאחר מכן נתק אותו מהתקן הרשת.

3. נתון מהמחשב את כל כבי - היטפון או היטפון.

4. לחץ על כל כרטיס שמונתקן בקורא כרטיסי הזיכרון והוצא אותם.

5. נתק את המחשב ואת כל ההתקנים המחוברים משקעי החשמל שלהם.

6. נתק מהמחשב את כל ההתקנים המחוברים אליו.

△ **התראה:** כדי לסייע במניעת נזק ללוח המערכת, הסר את הסוללה הראשית (ראה [הסרת הסוללה](#)) לפני עבודה בתוך המחשב.

7. הסר את הסוללה (ראה [הסרת הסוללה](#)).

8. העמד שוב את המחשב כשפניו למעלה, פתח את הצג ולחץ על מתג ההפעלה כדי לבצע הארקה של לוח המערכת.

[חזרה לדף התוכן](#)

עדכון ה-BIOS

מדריך שירות של Dell™ Inspiron™ 11

1. ודא שמתאם ה-AC מחובר, שהסוללה הראשית מותקנת כהלכה ושכבל רשת מחובר למחשב.
 2. הפעל את המחשב.
 3. אתר את קובץ שדרוג ה-BIOS העדכני עבור המחשב שברשותך באתר support.dell.com.
 4. לחץ על **Drivers & Downloads** (מנהלי התקנים והורדות) ← **Select Model** (בחר דגם).
 5. בחר את סוג המוצר ברשימה **Select Your Product Family** (בחר את משפחת המוצרים שלך).
 6. בחר את מותג המוצר ברשימה **Select Your Product Line** (בחר את קו המוצרים שלך).
 7. בחר את מספר הדגם של המוצר ברשימה **Select Your Product Model** (בחר את דגם המוצר שלך).
-  **הערה:** אם בחרת דגם שונה וברצונך להתחיל מחדש, לחץ על **Start Over** (התחל מחדש) בחלק הימני-עליון של התפריט.
8. לחץ על **Confirm** (אישור).
 9. רשימת תוצאות מופיעה על המסך. לחץ על **BIOS**.
 10. לחץ על **Download Now** (הורד עכשיו) להורדת קובץ BIOS העדכני ביותר. יפיע החלון **File Download** (הורדת קובץ).
 11. לחץ על **Save** (שמור) כדי לשמור את הקובץ בשולחן העבודה. הקובץ יורד לשולחן העבודה שלך.
 12. לחץ על **Close** (סגירה) אם יפיע החלון **Download Complete** (ההורדה הושלמה). סמל הקובץ יפיע בשולחן העבודה תחת שם הזהה לקובץ עדכון ה-BIOS אשר הוד.
 13. לחץ פעמיים על סמל הקובץ בשולחן העבודה ובצע את ההליכים המופיעים על גבי המסך.

כרטיס פנימי עם טכנולוגיה אלחוטית מסוג Bluetooth

מדריך שירות של Dell™ Inspiron™ 11

- [הסרת כרטיס ה-Bluetooth](#)
- [החזרת כרטיס ה-Bluetooth למקומו](#)

⚠ **אזהרה:** לפני העבודה בחלק הפנימי של המחשב, קרא את המידע בנושא בטיחות המצורף למחשב. לעיון במידע על נהלים מומלצים נוספים בנושא בטיחות, בקר בדף הבית בנושא תאימות לתקינה בכתובת www.dell.com/regulatory_compliance.

⚠ **התראה:** תיקונים במחשב יבוצעו על ידי טכנאי שירות מוסמך בלבד. האחריות אינה מכסה נזק שייגרם עקב טיפול שאינו מאושר על ידי Dell™.

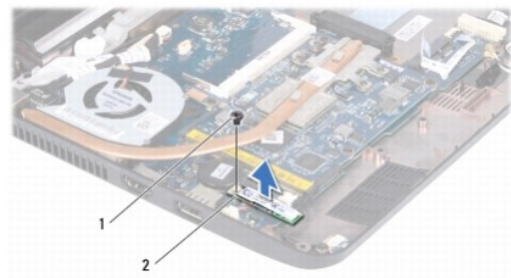
⚠ **התראה:** כדי למנוע פריקה של חשמל סטטי, בצע הארקה לגופך בעזרת רצועת הארקה לפרק היד, או בכך שתיגע מדי פעם במשטחי מתכת לא צבועים (כגון מחבר במחשב).

⚠ **התראה:** כדי לסייע במניעת נזק ללוח המערכת, הסר את הסוללה הראשית (ראה [הסרת הסוללה](#)) לפני עבודה בתוך המחשב.

אם הזמנת כרטיס בטכנולוגיה אלחוטית מסוג Bluetooth® כשהזמנת את המחשב, הכרטיס כבר מותקן במחשב.

הסרת כרטיס ה-Bluetooth

1. פעל על פי ההליכים ב- [לפני שתתחיל](#).
2. הסר את הסוללה (ראה [הסרת הסוללה](#)).
3. הסר את המקלדת (ראה [הסרת המקלדת](#)).
4. הסר את משענת כף היד (ראה [הסרת משענת כף היד](#)).
5. נתק את כבל הרמקול ממחבר כבל הרמקול שבלוח הקלט/פלט (ראה [הסרת הרמקולים](#)).
6. הסר את הכונן הקשיח (ראה [הסרת הכונן הקשיח](#)).
7. הסר את מודול הזיכרון (ראה [הסרת מודול הזיכרון](#)).
8. הסר את תושבת משענת כף היד (ראה [הסרה של תושבת משענת כף היד](#)).
9. הסר את הבורג שמחבר את כרטיס ה-Bluetooth אל לוח המערכת.
10. הרס את כרטיס ה-Bluetooth כדי לנתקו ממחבר לוח המערכת.



1	בורג	2	כרטיס Bluetooth
---	------	---	-----------------

החזרת כרטיס ה-Bluetooth למקומו

1. פעל על פי ההליכים ב- [לפני שתתחיל](#).
2. ישר את המחבר שבכרטיס ה-Bluetooth עם המחבר שבלוח המערכת ולחץ בעדינות.
3. החזר ללוח המערכת את הבורג שמחבר את כרטיס ה-Bluetooth אל לוח המערכת.

5. החזר את תשובת משענת כף היד למקומה (ראה [החזרת תשובת משענת כף היד למקומה](#)).
6. החזר את מודול חיכרון למקומו (ראה [החזרת מודול חיכרון למקומו](#)).
7. החזר את הכונן הקשיח למקומו (ראה [החזרת הכונן הקשיח למקומו](#)).
8. חבר את כבל הרמקול למחבר כבל הרמקול שבלוח הקליט/פלט (ראה [החזרת הרמקולים למקומם](#)).
9. החזר את משענת כף היד למקומה (ראה [החזרת משענת כף היד למקומה](#)).
10. החזר את המקלדת למקומה (ראה [החזרת המקלדת למקומה](#)).
11. החזר את הסוללה למקומה (ראה [החזרת הסוללה למקומה](#)).

⚠ התראה: לפני הפעלת המחשב, הברג חזרה את כל הברגים וודא שלא נותרו ברגים חופשיים בתוך המחשב. אי ביצוע הוראה זו עלול לגרום נזק למחשב.

[חזרה לפר התוכן](#)

לוח המצלמה

מדריך שירות של Dell™ Inspiron™ 11

● [הסרת לוח המצלמה](#)

● [החזרת לוח המצלמה למקומו](#)

⚠ **אזהרה:** לפני העבודה בחלק הפנימי של המחשב, קרא את המידע בנושא בטיחות המצורף למחשב. לעיון במידע על נהלים מומלצים נוספים בנושא בטיחות, בקר בדף הבית בנושא תאימות לתקינה בכתובת www.dell.com/regulatory_compliance.

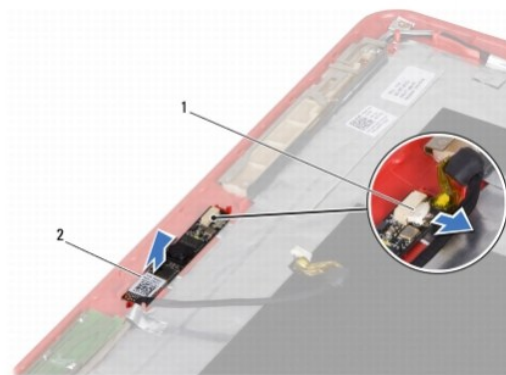
⚠ **התראה:** תיקונים במחשב יבוצעו על ידי טכנאי שירות מוסמך בלבד. האחריות אינה מכסה נזק שייגרם עקב טיפול שאינו מאושר על ידי Dell™.

⚠ **התראה:** כדי למנוע פריקה של חשמל סטטי, בצע הארקה לגופך בעזרת רצועת הארקה לפרק היד, או בכך שתיגע מדי פעם במשטחי מתכת לא צבועים (כגון מחבר במחשב).

⚠ **התראה:** כדי לסייע במניעת נזק ללוח המערכת, הסר את הסוללה הראשית (ראה [הסרת הסוללה](#)) לפני עבודה בתוך המחשב.

הסרת לוח המצלמה

1. פעל על פי ההליכים ב- [לפני שתתחיל](#).
2. הסר את הסוללה (ראה [הסרת הסוללה](#)).
3. הסר את המקלדת (ראה [הסרת המקלדת](#)).
4. הסר את משענת כף היד (ראה [הסרת משענת כף היד](#)).
5. נתק את כבל הרמקול ממחבר כבל הרמקול שבלוח הקליט/פלט (ראה [הסרת הרמקולים](#)).
6. הסר את הכונן הקשיח (ראה [הסרת הכונן הקשיח](#)).
7. הסר את מודול הזיכרון (ראה [הסרת מודול הזיכרון](#)).
8. הסר את תושבת משענת כף היד (ראה [הסרה של תושבת משענת כף היד](#)).
9. הסר את מכלול הצג (ראה [הסרת מכלול הצג](#)).
10. הסר את כיסויי הצירים (ראה [הסרת כיסויי צירים](#)).
11. הסר את הלוח הקדמי של הצג (ראה [הסרת הלוח הקדמי של הצג](#)).
12. הסר את לוח הצג (ראה [הסרת לוח הצג](#)).
13. נתק את כבל המצלמה מהחבר בלוח המצלמה.
14. הרם את לוח המצלמה והוצא אותו ממכסה הצג האחורי.



1	מחבר כבל המצלמה	2	לוח המצלמה
---	-----------------	---	------------

החזרת לוח המצלמה למקומו

1. פעל על פי ההליכים ב- [לפני שתתחיל](#).
2. החזר את לוח המצלמה למכסה הצג.
3. חבר את כבל המצלמה למחבר בלוח המצלמה.
4. החזר את לוח הצג למקומו (ראה [החזרת לוח הצג למקומו](#)).
5. החזר את הלוח הקדמי של הצג למקומו (ראה [החזרת הלוח הקדמי של הצג למקומו](#)).
6. החזר את כיסויי הצירים למקומם (ראה [החזרת כיסויי הצירים למקומם](#)).
7. החזר את מכלול הצג למקומו (ראה [החזרת מכלול הצג למקומו](#)).
8. החזר את תושבת משענת כף היד למקומה (ראה [החזרת תושבת משענת כף היד למקומה](#)).
9. החזר מודול הזיכרון למקומו (ראה [החזרת מודול הזיכרון למקומו](#)).
10. החזר את הכונן הקשיח למקומו (ראה [החזרת הכונן הקשיח למקומו](#)).
11. חבר את כבל הרמקול למחבר כבל הרמקול שבלוח הקלט/פלט (ראה [החזרת הרמקולים למקומם](#)).
12. החזר את משענת כף היד למקומה (ראה [החזרת משענת כף היד למקומה](#)).
13. החזר את המקלדת למקומה (ראה [החזרת המקלדת למקומה](#)).
14. החזר את הסוללה למקומה (ראה [החזרת הסוללה למקומה](#)).



⚠ **התראה:** לפני הפעלת המחשב, הברג חזרה את כל הברגים וודא שלא נותרו ברגים חופשיים בתוך המחשב. אי ביצוע הוראה זו עלול לגרום נזק למחשב.

[חזרה לדר התוכן](#)

מפרטים מקיפים

מדריך שירות של Dell™ Inspiron™ 11

מסמך זה מספק מידע שאולי תצטרך לצורך התקנת המחשב, עדכון מנהלי התקן עבודה והסדרוג שלו.

 הערה: ההצעות עשויות להיות שונות בהתאם לאזור. לקבלת מידע נוסף אודות תצורת המחשב שלך, לחץ על **Start (התחל)**  **Help and Support (עזרה ותמיכה)** ובחר באפשרות להצגת מידע אודות המחשב שלך.

מעבד	
סוג	Intel® Celeron® Intel Pentium®
תדר אפיק חיצוני	800 מגה-הרץ
מסמון L2	1 מגה-בתים או 2 מגה-בתים
זיכרון	
מחברים	שקע SO-DIMM אחד הנגיש מבפנים
סוג זיכרון	DDR2 של 800 מגה-הרץ
תצורת זיכרון אפשרית	1 ג'יגה-בתים, 2 ג'יגה-בתים, 4 ג'יגה-בתים
פרטי מחשב	
ערכת שבבי מערכת	Intel GS45
רוחב אפיק נתונים	64 סיביות
רוחב אפיק DRAM	אפיקי ערוץ יחיד של 64 סיביות
רוחב אפיק כתובת מעבד	32 סיביות
Flash EPROM	1 מגה-בתים
תקשורת	
מתאם רשת	Ethernet LAN 10/100 בלוח המערכת
אלחוט	כרטיס WLAN Mini-Card פנימי עם WiFi כרטיס Mini-Card של WWAN ו-Bluetooth אופציונליים
וידאו	
UMA:	
סוג וידאו	משולב בלוח המערכת
בקר וידאו	Intel GS45 UMA משולב
זיכרון וידאו	זיכרון דינמי המבוסס על קיבולת זיכרון המערכת
ממשק LCD	(LVDS) Low Voltage Differential Signaling
שמע	
סוג שמע	שמע ארבעה ערוצים באיכות High Definition
בקר שמע	Realtek ALC272
ממשק פנימי	שמע באיכות High Definition של Intel
רמקול	שני רמקולים של 1.0 וואט
יציאות ומתברים	
שמע	מתבר מיקרופון אחד, מתבר אודנית/רמקול סטריאו מנו אחד
Mini-Card	חריץ אחד של Mini-Card בגודל מלא וחריץ אחד של Mini-Card בחצי גודל, תומך בממשק כפול
מתאם רשת	מתבר RJ45 אחד

USB	שני מחברים בעלי ארבעה פינים תואמי USB 2.0
HDMI	מחבר בעל ארבעה פינים תואם USB 2.0 מופעל מחבר HDMI אחד
צג	
סוג	WLED באיכות High Definition+ בגודל 11.6 אינץ' עם TrueLife
ממדים:	
גובה	144 מ"מ (5.7 אינץ')
רוחב	256.12 מ"מ (10.1 אינץ')
אלכסון	293.83 מ"מ (11.6 אינץ')
רזולוציה מרבית	1366 x 768 עם 262 אלף צבעים
קצב רענון	60 הרץ
זוויות פעולה	0° (סגור) עד 135°
בוהק	180 לכל הפחות 200 טיפוס cd למ"ר
זוויות צפייה:	
אופקית	±40° לכל הפחות
אנכית	15°/-30° + לכל הפחות
רוחב פיקסל	0.1875 מ"מ x 0.1875 מ"מ
פקדים	ניתן לשלוט בבהירות באמצעות קיצורי הדרך של המקלדת (למידע נוסף, עיין במדריך הטכנולוגיה של Dell שבכונן הקשיח או בכתובת support.dell.com)
מקלדת (תאורה אחורית)	
מספר מקשים	86 (ארצות הברית), 87 (בריטניה/בחז'ל), 90 (יפן)
פריסה	QWERTY
מצלמה	
פיקסל	1.3 מגה-פיקסל
רזולוציית וידאו	640 x 480 ב-fps 30 (לכל היותר)
זווית צפייה אלכסונית	66°
מקלדת מגע	
רזולוציית מיקום X/Y (מצב לוח גרפי)	240 cpi
גודל:	
רוחב	אזור פעילות חישון 84.45 מ"מ (3.32 אינץ')
גובה	41.6 מ"מ (1.64 אינץ') מלבני
סוללה	
סוג	סוללת ליתיום-יון בעלת שלושה תאים
תכונות	שלושה תאים
עומק	23.1 מ"מ (0.91 אינץ')
גובה	39.04 מ"מ (1.54 אינץ')
רוחב	204.14 מ"מ (8.04 אינץ')
משקל	0.165 ק"ג (0.36 ליברה)
מתח	11.1 וולט DC
זמן טעינה כאשר המחשב כבוי (משוער)	3.0 שעות (שלושה תאים)
זמן פעולה	משך הפעולה של הסוללה משתנה בהתאם לתנאי הפעולה ועלול להתקצר מאוד בתנאים של צריכת חשמל מוגברת. לקבלת מידע נוסף, עיין במדריך הטכנולוגיה של Dell שבכונן הקשיח או בכתובת support.dell.com .
אורך חיים (מקורב)	300 מחזורי טעינה/פריקה
טווח טמפרטורות:	
הפעלה	0° עד 35° צלזיוס (32° עד 95° פרנהייט)
אחסון	0° עד 40° צלזיוס (-40° עד 149° פרנהייט)
סוללת מטבע	CR-2032

מתאם AC	
מתח כניסה	100-240 וולט DC
זרם נכנס (מרבי)	1.5 אמפר
תדר נכנס	50-60 הרץ
הספק חשמל יוצא	65 וואט
זרם יציאה	3.34 אמפר (רציף)
מתח יוצא נקוב	19.5 ± 1 וולט DC
ממדים:	
גובה	16 מ"מ (0.63 אינץ')
רוחב	66 מ"מ (2.6 אינץ')
אורך	127 מ"מ (5 אינץ')
משקל (ללא כבלים)	0.25 ק"ג (0.55 ליברות)
טווחי טמפרטורה:	
הפעלה	0° עד 35° צלזיוס (32° עד 95° פרנהייט)
אחסון	-30° עד 65° צלזיוס (-22° עד 149° פרנהייט)
מידות פיזיות	
גובה	16.4 מ"מ עד 25.8 מ"מ (0.64 עד 1.01 אינץ')
רוחב	292 מ"מ (11.49 אינץ')
עומק	214 מ"מ (8.42 אינץ')
משקל (כולל סוללה בעלת שלושה תאים):	
ניתן להגדיר למשקל קטן מ-	1.35 ק"ג (2.98 ליברות)
סביבת המחשב	
טווח טמפרטורות:	
הפעלה	0° עד 35° צלזיוס (32° עד 95° פרנהייט)
אחסון	-40° עד 65° צלזיוס (-40° עד 149° פרנהייט)
לחות יחסית (מרבי):	
הפעלה	10% עד 90% (ללא עיבוי)
אחסון	5% עד 90% (ללא עיבוי)
רטט מרבי (תוך שימוש בספקטרום רטט אקראי המדמה סביבת משתמש)	
הפעלה	0.66 GRMS
לא בהפעלה	1.3 GRMS
זעזוע מרבי (בהפעלה): נמדד כאשר תוכנית האבחון של Dell מופעלת בכונן הקשיח ועם פולס חצי סינוס של 2 מילי-שניות; כאשר לא בהפעלה: נמדד כאשר הכונן הקשיח מונח על ראשו, עם פולס חצי סינוס של 2 מילי-שניות):	
הפעלה	110 GRMS
לא בהפעלה	160 GRMS
גובה (מרבי):	
הפעלה	-15.2 עד 3048 מטר (-50 עד 10,000 רגל)
אחסון	-15.2 עד 10,668 מטר (-50 עד 35,000 רגל)
רמת זיהום אוויר	G2 או פחות כמוגדר בתקן ISA-S71.04-1985

לוח הזיכרון והמעבד

מדריך שירות של Dell™ Inspiron™ 11

- הסרה של לוח הזיכרון והמעבד
- החזרת לוח הזיכרון והמעבד למקומו

⚠ אזהרה: לפני העבודה בחלק הפנימי של המחשב, קרא את המידע בנושא בטיחות המצורף למחשב. לעיון במידע על נהלים מומלצים נוספים בנושא בטיחות, בקר בדף הבית בנושא תאימות לתקינה בכתובת www.dell.com/regulatory_compliance.

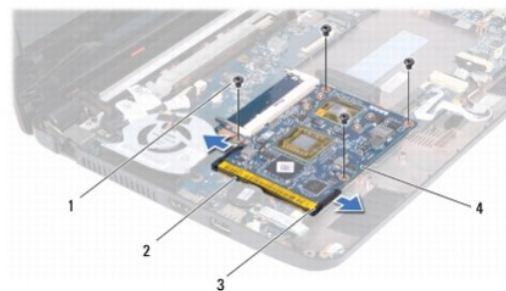
⚠ התראה: תיקונים במחשב יבוצעו על ידי טכנאי שירות מוסמך בלבד. האחריות אינה מכסה נזק שייגרם עקב טיפול שאינו מאושר על ידי Dell™.

⚠ התראה: כדי למנוע פריקה של חשמל סטטי, בצע הארקה לגופך בעזרת רצועת הארקה לפרק היד, או בכך שתיגע מדי פעם במשטחי מתכת לא צבועים (כגון מחבר במחשב).

⚠ התראה: כדי לסייע במניעת נזק ללוח המערכת, הסר את הסוללה הראשית (ראה [הסרת הסוללה](#)) לפני עבודה בתוך המחשב.

הסרה של לוח הזיכרון והמעבד

- פעל על פי ההליכים ב- [לפני שתתחיל](#).
- הסר את הסוללה (ראה [הסרת הסוללה](#)).
- הסר את המקלדת (ראה [הסרת המקלדת](#)).
- הסר את משענת כף היד (ראה [הסרת משענת כף היד](#)).
- נתק את כבל הרמקול ממחבר כבל הרמקול שבלוח הקליט/פלט (ראה [הסרת הרמקולים](#)).
- הסר את הכונן הקשיח (ראה [הסרת הכונן הקשיח](#)).
- הסר את מודול הזיכרון (ראה [הסרת מודול הזיכרון](#)).
- הסר את תושבת משענת כף היד (ראה [הסרה של תושבת משענת כף היד](#)).
- הסר את גוף הקירור של המעבד (ראה [הסרת גוף קירור המעבד](#)).
- ⚠** התראה: לאחר שלוח הזיכרון והמעבד הוסר מהמחשב, אחסן אותו באריזת מגן אנטי-סטטי (עיי' בסעיף "הגנה מפני פריקת מטען אלקטרוסטטי" שבהארות הבטיחות הנלוות למחשב).
- הסר את ארבעת הברגים שמאבטחים את לוח הזיכרון והמעבד לבסיס המחשב.
- השתמש בקצות אצבעותיך כדי להפריד בזהירות את תפסי האבטחה שמשיני צדי המחבר של לוח הזיכרון והמעבד, עד שהלוח יקפוץ כלפי מעלה.



1	ברגים (4)	2	מחבר לוח זיכרון ומעבד
3	תפסי אחיזה (2)	4	לוח זיכרון ומעבד

12. הרס את לוח הזיכרון והמעבד והוצא אותו מלוח המערכת.

החזרת לוח הזיכרון והמעבד למקומו

1. פעל על פי ההליכים ב- [לפני שתתחיל](#).
2. ישור את החריץ שבלוח הזיכרון והמעבד עם הלשונית שבמחבר.
3. החלק את לוח הזיכרון והמעבד בחזקה אל החריץ בזווית של 30 מעלות ולחץ את לוח הזיכרון והמעבד למטה עד שייסגר במקומו בנקישה. אם לא שמעת את הנקישה, הסר את לוח הזיכרון והמעבד והתקן אותו מחדש.
4. הברג חזרה את ארבעת הברגים שמאבטחים את לוח הזיכרון והמעבד לבסיס המחשב.
5. החזר את גוף הקירור של המעבד למקומו (ראה [החזרת גוף קירור המעבד למקומו](#)).
6. החזר את תושבת משענת כף היד למקומה (ראה [החזרת תושבת משענת כף היד למקומה](#)).
7. החזר את מודול הזיכרון למקומו (ראה [החזרת מודול הזיכרון למקומו](#)).
8. החזר את הכונן הקשיח למקומו (ראה [החזרת הכונן הקשיח למקומו](#)).
9. חבר את כבל הרמקול למחבר כבל הרמקול שבלוח הקליט/פלט (ראה [החזרת הרמקולים למקומם](#)).
10. החזר את משענת כף היד למקומה (ראה [החזרת משענת כף היד למקומה](#)).
11. החזר את המקלדת למקומה (ראה [החזרת המקלדת למקומה](#)).
12. החזר את הסוללה למקומה (ראה [החזרת הסוללה למקומה](#)).

⚠ התראה: לפני הפעלת המחשב, הברג חזרה את כל הברגים וודא שלא נותרו ברגים חופשיים בתוך המחשב. אי ביצוע הוראה זו עלול לגרום נזק למחשב.

[חזרה לדף התוכן](#)

גוף הקירור של המעבד

מדריך שירות של Dell™ Inspiron™ 11

- הסרת גוף קירור המעבד
- החזרת גוף קירור המעבד למקומו

⚠ **אזהרה:** לפני העבודה בחלק הפנימי של המחשב, קרא את המידע בנושא בטיחות המצורף למחשב. לעיין במידע על נהלים מומלצים נוספים בנושא בטיחות, בקר בדף הבית בנושא תאימות לתקינה בכתובת www.dell.com/regulatory_compliance.

⚠ **אזהרה:** בעת הסרת גוף הקירור של המעבד מהמחשב כשגוף הקירור חם, אין לגעת במעטפת המתכת של גוף הקירור.

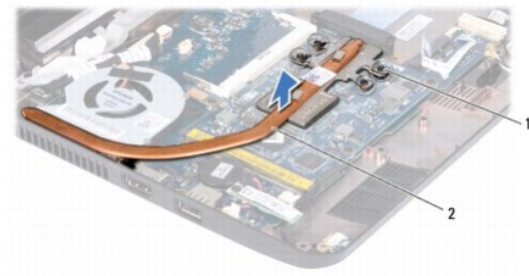
⚠ **התראה:** תיקונים במחשב יבוצעו על ידי טכנאי שירות מוסמך בלבד. האחריות אינה מכסה נזק שייגרם עקב טיפול שאינו מאושר על ידי Dell™.

⚠ **התראה:** כדי למנוע פריקה של חשמל סטטי, בצע הארקה לגופך בעזרת רצועת הארקה לפרק היד, או בכך שתיגע מדי פעם במשטחי מתכת לא צבועים (כגון מחבר במחשב).

⚠ **התראה:** כדי לסייע במניעת נזק ללוח המערכת, הסר את הסוללה הראשית (ראה [הסרת הסוללה](#)) לפני עבודה בתוך המחשב.

הסרת גוף קירור המעבד

- פעל על פי ההליכים ב- [לפני שתתחיל](#).
- הסר את הסוללה (ראה [הסרת הסוללה](#)).
- הסר את המקלדת (ראה [הסרת המקלדת](#)).
- הסר את משענת כף היד (ראה [הסרת משענת כף היד](#)).
- נתק את כבל הרמקול ממחבר כבל הרמקול שבלוח הקלט/פלט (ראה [הסרת הרמקולים](#)).
- הסר את הכונן הקשיח (ראה [הסרת הכונן הקשיח](#)).
- הסר את מודול הזיכרון (ראה [הסרת מודול הזיכרון](#)).
- הסר את תושבת משענת כף היד (ראה [הסרה של תושבת משענת כף היד](#)).
- לפי הסדר (המצוין על-גבי גוף הקירור של המעבד), שחרר את ארבעת בורגי הקיבוע המחברים את גוף הקירור של המעבד ללוח המערכת.



1	ברגים (4)	2	גוף הקירור של המעבד
---	-----------	---	---------------------

⚠ **התראה:** כדי להבטיח צינור מרבי של המעבד, אל תיגע באזורי העברת החום שעל מכלול גוף הקירור של המעבד. השומן שנמצא על העור עלול להפחית את יכולת העברת החום של הריפידות התרמיות.

10. הרם והוצא את גוף הקירור של המעבד מלוח המערכת.

החזרת גוף קירור המעבד למקומו

- ⚠ **הערה:** הליך זה יוצא מנקודת הנחה שהסרת כבר את גוף הקירור של המעבד ואתה מוכן להחזירו למקומו.
- ⚠ **הערה:** ניתן להשתמש שוב ברפידה התרמית המקורית אם מחליפים את גוף קירור המעבד המקורי. אם אתה מחליף את גוף הקירור, השתמש ברפידה התרמית שבערכה כדי להבטיח מוליכות תרמית.

1. פעל על פי ההליכים ב- [לפני שתתחיל](#).
2. הנח את גוף הקירור של המעבד על לוח המערכת.
3. ישר את ארבעת בורגי הקיבוע שבגוף הקירור של המעבד עם חורי הברגים שבלוח המערכת והדק את הברגים בסדר עוקב (מצוין על-גבי גוף הקירור של המעבד).
4. החזר את תושבת משענת כף היד למקומה (ראה [החזרת תושבת משענת כף היד למקומה](#)).
5. החזר את מודול הזיכרון למקומו (ראה [החזרת מודול הזיכרון למקומו](#)).
6. החזר את הכונן הקשיח למקומו (ראה [החזרת הכונן הקשיח למקומו](#)).
7. חבר את כבל הרמקול למחבר כבל הרמקול שבלוח הקליט/פליט (ראה [החזרת הרמקולים למקומם](#)).
8. החזר את משענת כף היד למקומה (ראה [החזרת משענת כף היד למקומה](#)).
9. החזר את המקלדת למקומה (ראה [החזרת המקלדת למקומה](#)).
10. החזר את הסוללה למקומה (ראה [החזרת הסוללה למקומה](#)).

△ **התראה:** לפני הפעלת המחשב, הברג חזרה את כל הברגים וודא שלא נותרו ברגים חופשיים בתוך המחשב. אי ביצוע הוראה זו עלול לגרום נזק למחשב.

[חזרה לדף התוכן](#)

צג

מדריך שירות של Dell™ Inspiron™ 11

[מכלול הצג](#)

[כיסוי צירים](#)

[הלוח הקדמי של הצג](#)

[תושבות לוח הצג](#)

[לוח הצג](#)

⚠ אזהרה: לפני העבודה בחלק הפנימי של המחשב, קרא את המידע בנושא בטיחות המצורף למחשב. לעיון במידע על נהלים מומלצים נוספים בנושא בטיחות, בקר בדף הבית בנושא תאימות לתקינה בכתובת www.dell.com/regulatory_compliance.

⚠ התראה: תיקונים במחשב יבוצעו על ידי טכנאי שירות מוסמך בלבד. האחריות אינה מכסה נזק שייגרם עקב טיפול שאינו מאושר על ידי Dell™.

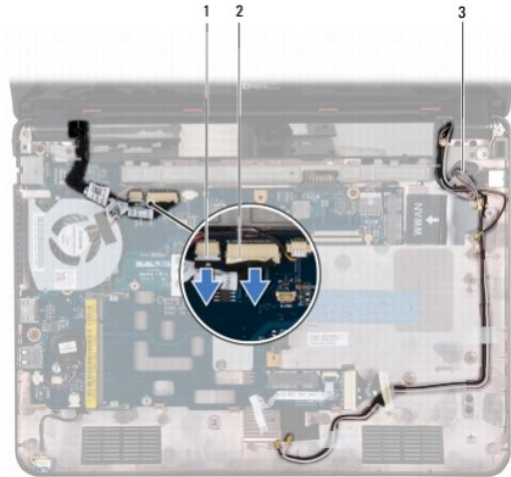
⚠ התראה: כדי למנוע פריקה של חשמל סטטי, בצע הארקה לגופך בעזרת רצועת הארקה לפרק היד, או בכך שתיגע מדי פעם במשטחי מתכת לא צבועים (כגון מחבר במחשב).

⚠ התראה: כדי לסייע במניעת נזק ללוח המערכת, הסר את הסוללה הראשית (ראה [הסרת הסוללה](#)) לפני עבודה בתוך המחשב.

מכלול הצג

הסרת מכלול הצג

1. פעל על פי ההליכים ב- [לפני שתתחיל](#).
2. הסר את הסוללה (ראה [הסרת הסוללה](#)).
3. הסר את המקלדת (ראה [הסרת המקלדת](#)).
4. הסר את משענת כף היד (ראה [הסרת משענת כף היד](#)).
5. נתק את כבל הרמקול ממחבר כבל הרמקול שבלוח הקלט/פלט (ראה [הסרת הרמקולים](#)).
6. הסר את הכונן הקשיח (ראה [הסרת הכונן הקשיח](#)).
7. הסר את מודול הזיכרון (ראה [הסרת מודול הזיכרון](#)).
8. הסר את תושבת משענת כף היד (ראה [הסרה של תושבת משענת כף היד](#)).
9. הסר את לוח הקלט/פלט (ראה [הסרת לוח הקלט/פלט](#)).
10. נתק את כבלי האנטנה מכרטיס ה-WWAN, במידת הצורך (ראה [הסרת כרטיס ה-WWAN](#)).
11. נתק את כבלי האנטנה מכרטיס ה-WLAN, במידת הצורך (ראה [הסרת כרטיס ה-WLAN](#)).
12. רשום את ניתב הכבל, והוצא בזהירות את כבלי האנטנה של ה-Mini-Card ממכוני הניתוב שלהם.
13. נתק את כבל הצג ואת כבל המצלמה ממחברי לוח המערכת.



1	מחבר כבל המצלמה	2	מחבר כבל צג
3	כבלי אנטנה של Mini-Card		

14. הסר את שני הברגים (אחד בכל צד) שמאבטחים את מכלול הצג אל בסיס המחשב.



1	מכלול צג	2	ברגים (2)
---	----------	---	-----------

15. הרם והוצא את מכלול הצג מהמחשב.

החזרת מכלול הצג למקומו

1. פעל על פי ההליכים ב- [לפני שתתחיל](#).
2. מקם את מכלול הצג במקומו והברג מחדש את שני הברגים (אחד בכל צד) המאבטחים את מכלול הצג לבסיס המחשב.
3. נתב את כבלי אנטנת ה-Mini-Card דרך מכווני הניתוב שלהם.
4. חבר את כבלי האנטנה לכרטיס ה-WWAN, במידת הצורך (ראה [החזרת כרטיס ה-WWAN למקומו](#)).
5. חבר את כבלי האנטנה לכרטיס ה-WLAN, במידת הצורך (ראה [החזרת כרטיס ה-WLAN למקומו](#)).

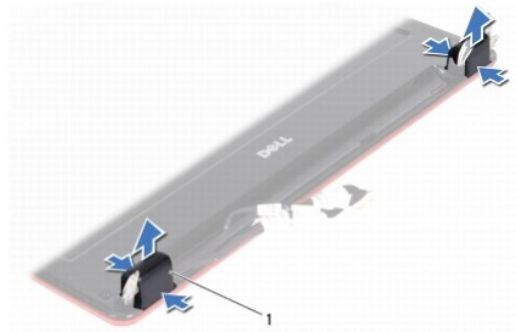
6. חבר את כבל הצג ואת כבל המצלמה למחבר לוח המערכת.
7. החזר את לוח הקליט/פלט למקומו (ראה [החזרת לוח הקליט/פלט למקומו](#)).
8. החזר את תושבת משענת כף היד למקומה (ראה [החזרת תושבת משענת כף היד למקומה](#)).
9. החזר את מודול הזיכרון למקומו (ראה [החזרת מודול הזיכרון למקומו](#)).
10. החזר את הכונן הקשיח למקומו (ראה [החזרת הכונן הקשיח למקומו](#)).
11. חבר את כבל הרמקול למחבר כבל הרמקול שבלוח הקליט/פלט (ראה [החזרת הרמקולים למקומם](#)).
12. החזר את משענת כף היד למקומה (ראה [החזרת משענת כף היד למקומה](#)).
13. החזר את המקלדת למקומה (ראה [החזרת המקלדת למקומה](#)).
14. החזר את הסוללה למקומה (ראה [החזרת הסוללה למקומה](#)).

△ **התראה:** לפני הפעלת המחשב, הברג חזרה את כל הברגים וודא שלא נותרו ברגים חופשיים בתוך המחשב. אי ביצוע הוראה זו עלול לגרום נזק למחשב.

כיסויי צירים

הסרת כיסויי צירים

1. פעל על פי ההליכים ב- [לפני שתתחיל](#).
2. הסר את מכלול הצג (ראה [הסרת מכלול הצג](#)).
3. לחץ משני הצדדים של כל כיסוי ציר והרם את כיסויי הצירים והוצא אותם.



1	כיסויי צירים (2)
---	------------------

החזרת כיסויי הצירים למקומם

1. פעל על פי ההליכים ב- [לפני שתתחיל](#).
2. מקם את כיסויי הצירים על הצירים ודחף אותם פנימה.
3. החזר את מכלול הצג למקומו (ראה [החזרת מכלול הצג למקומו](#)).

△ **התראה:** לפני הפעלת המחשב, הברג חזרה את כל הברגים וודא שלא נותרו ברגים חופשיים בתוך המחשב. אי ביצוע הוראה זו עלול לגרום נזק למחשב.

הלוח הקדמי של הצג

הסרת הלוח הקדמי של הצג

△ התראה: הלוח הקדמי של הצג שביר ביותר. בעת הסרתו, נקוט משנה זהירות כדי לא לפגוע בלוח הקדמי.

1. פעל על פי ההליכים ב- [לפני שתתחיל](#).
2. הסר את מכלול הצג (ראה [הסרת מכלול הצג](#)).
3. הסר את כיסויי הצירים (ראה [הסרת כיסויי צירים](#)).
4. הסר את שתי רפידות הגומי (אחת בכל צד) שמכסות את בורגי הלוח הקדמי של הצג.
5. הסר את שני הברגים שמאבטחים את הלוח הקדמי של הצג למכסה הצג האחורי.
6. בעזרת קצות האצבעות, הוצא בזהירות את השוליים הפנימיים של הלוח הקדמי של הצג.
7. הסר את הלוח הקדמי של הצג.



1	לוח הצג הקדמי	2	רפידת גומי (2)
3	ברגים (2)		

החזרת הלוח הקדמי של הצג למקומו

1. פעל על פי ההליכים ב- [לפני שתתחיל](#).
2. ישר את הלוח הקדמי של הצג על גבי לוח הצג והכנס אותו למקומו בנקישה.
3. הסר את שני הברגים שמאבטחים את הלוח הקדמי של הצג למכסה הצג האחורי.
4. החזר למקומם את שתי רפידות הגומי (אחת בכל צד) שבבורגי הלוח הקדמי של הצג.
5. החזר את כיסויי הצירים למקומם (ראה [החזרת כיסויי הצירים למקומם](#)).
6. החזר את מכלול הצג למקומו (ראה [החזרת מכלול הצג למקומו](#)).

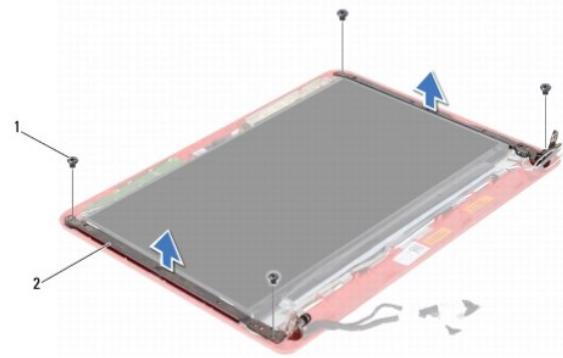
△ התראה: לפני הפעלת המחשב, הברג חזרה את כל הברגים וודא שלא נותרו ברגים חופשיים בתוך המחשב. אי ביצוע הוראה זו עלול לגרום נזק למחשב.

תושבות לוח הצג

הסרת תושבות לוח הצג

1. פעל על פי ההליכים ב- [לפני שתתחיל](#).

2. הסר את מכלול הצג (ראה [הסרת מכלול הצג](#)).
3. הסר את כיסויי הצירים (ראה [הסרת כיסויי צירים](#)).
4. הסר את הלוח הקדמי של הצג (ראה [הסרת הלוח הקדמי של הצג](#)).
5. הסר את ארבעת הברגים (שניים בכל צד) המאבטחים את תושבות לוח הצג למכסה הצג האחורי.
6. הרם את תושבות לוח הצג והוצא אותן מלוח הצג.



1	ברגים (4)	2	תושבות לוח הצג (2)
---	-----------	---	--------------------

החזרת תושבות לוח הצג למקומן

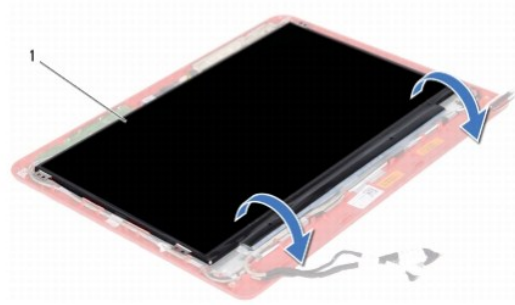
1. פעל על פי ההליכים ב- [לפני שתתחיל](#).
2. החזר את תושבות לוח הצג למקומן.
3. החזר למקומם את ארבעת הברגים (שניים בכל צד) המאבטחים את תושבות לוח הצג למכסה הצג האחורי.
4. החזר את הלוח הקדמי של הצג למקומו (ראה [החזרת הלוח הקדמי של הצג למקומו](#)).
5. החזר את כיסויי הצירים למקומם (ראה [החזרת כיסויי הצירים למקומם](#)).
6. החזר את מכלול הצג למקומו (ראה [החזרת מכלול הצג למקומו](#)).

⚠ **התראה:** לפני הפעלת המחשב, הברג חזרה את כל הברגים וודא שלא נותרו ברגים חופשיים בתוך המחשב. אי ביצוע הוראה זו עלול לגרום נזק למחשב.

לוח הצג

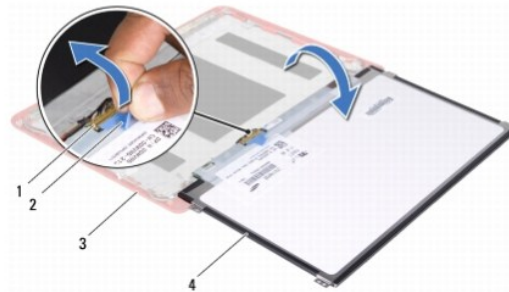
הסרת לוח הצג

1. פעל על פי ההליכים ב- [לפני שתתחיל](#).
2. הסר את מכלול הצג (ראה [הסרת מכלול הצג](#)).
3. הסר את כיסויי הצירים (ראה [הסרת כיסויי צירים](#)).
4. הסר את הלוח הקדמי של הצג (ראה [הסרת הלוח הקדמי של הצג](#)).
5. הסר את תושבות לוח הצג (ראה [הסרת תושבות לוח הצג](#)).
6. הפוך את לוח הצג, כפי שמוצג באיור.



1	לוח הצג
---	---------

7. קלף את לשונית המשיכה שבכבל הצג והרס אותה כדי לנתק את כבל הצג ממחבר כבל הצג.



1	מחבר כבל צג	2	לשונית משיכה
3	מכסה צג אחורי	4	לוח הצג

8. הרס והוצא את לוח הצג ממכסה הצג האחורי.

החזרת לוח הצג למקומו

1. פעל על פי ההליכים ב- [לפני שתתחיל](#).
2. חבר את כבל הצג למחבר כבל הצג שבלוח הצג.
3. יישר את לוח הצג עם מכסה הצג האחורי.
4. החזר את תושבות לוח הצג למקומן (ראה [החזרת תושבות לוח הצג למקומן](#)).
5. החזר את הלוח הקדמי של הצג למקומו (ראה [החזרת הלוח הקדמי של הצג למקומו](#)).
6. החזר את כיסויי הצירים למקומם (ראה [החזרת כיסויי הצירים למקומם](#)).
7. החזר את מכלול הצג למקומו (ראה [החזרת מכלול הצג למקומו](#)).

⚠ **התראה:** לפני הפעלת המחשב, הברג חזרה את כל הברגים וודא שלא נותרו ברגים חופשיים בתוך המחשב. אי ביצוע הוראה זו עלול לגרום נזק למחשב.

מאוורר המעבד

מדריך שירות של Dell™ Inspiron™ 11

● הסרת מאוורר המעבד

● החזרת מאוורר המעבד למקומו

⚠ **אזהרה:** לפני העבודה בחלק הפנימי של המחשב, קרא את המידע בנושא בטיחות המצורף למחשב. לעיון במידע על נהלים מומלצים נוספים בנושא בטיחות, בקר בדף הבית בנושא תאימות לתקינה בכתובת www.dell.com/regulatory_compliance.

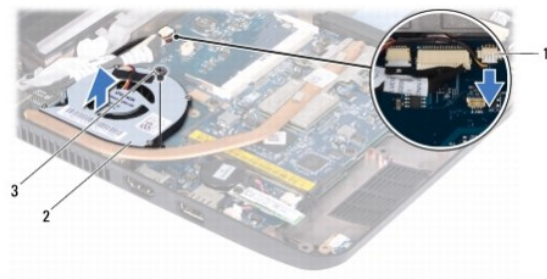
⚠ **התראה:** תיקונים במחשב יבוצעו על ידי טכנאי שירות מוסמך בלבד. האחריות אינה מכסה נזק שייגרם עקב טיפול שאינו מאושר על ידי Dell™.

⚠ **התראה:** כדי למנוע פריקה של חשמל סטטי, בצע הארקה לגופך בעזרת רצועת הארקה לפרק היד, או בכך שתיגע מדי פעם במשטחי מתכת לא צבועים (כגון מחבר במחשב).

⚠ **התראה:** כדי לסייע במניעת נזק ללוח המערכת, הסר את הסוללה הראשית (ראה [הסרת הסוללה](#)) לפני עבודה בתוך המחשב.

הסרת מאוורר המעבד

1. פעל על פי ההליכים ב- [לפני שתתחיל](#).
2. הסר את הסוללה (ראה [הסרת הסוללה](#)).
3. הסר את המקלדת (ראה [הסרת המקלדת](#)).
4. הסר את משענת כף היד (ראה [הסרת משענת כף היד](#)).
5. נתק את כבל הרמקול ממחבר כבל הרמקול שבלוח הקלט/פלט (ראה [הסרת הרמקולים](#)).
6. הסר את הכונן הקשיח (ראה [הסרת הכונן הקשיח](#)).
7. הסר את מודול הזיכרון (ראה [הסרת מודול הזיכרון](#)).
8. הסר את תושבת משענת כף היד (ראה [הסרה של תושבת משענת כף היד](#)).
9. הסר את הבורג המאבטח את מאוורר המעבד לביסי המחשב.
10. נתק את כבל מאוורר המעבד ממחבר לוח המערכת.



1	מחבר כבל מאוורר המעבד	2	מאוורר מעבד
3	בורג		

11. הרס את מאוורר המעבד יחד עם הכבל והוצא אותו מלוח המערכת.

החזרת מאוורר המעבד למקומו

📌 **הערה:** הליך זה יוצא מנקודת הנחה שהסרת כבר את מאוורר המעבד ואתה מוכן להחזירו למקומו.

1. פעל על פי ההליכים ב- [לפני שתתחיל](#).
2. הנח את מאוורר המעבד על לוח המערכת.
3. החזר את הבורג המאבטח את מאוורר המעבד לבסיס המחשב.
4. חבר את כבל מאוורר המעבד למחבר בלוח המערכת.
5. החזר את תושבת משענת כף היד למקומה (ראה [החזרת תושבת משענת כף היד למקומה](#)).
6. החזר את מודול הזיכרון למקומו (ראה [החזרת מודול הזיכרון למקומו](#)).
7. החזר את הכונן הקשיח למקומו (ראה [החזרת הכונן הקשיח למקומו](#)).
8. חבר את כבל הרמקול למחבר כבל הרמקול שבלוח הקליט/פלט (ראה [החזרת הרמקולים למקומם](#)).
9. החזר את משענת כף היד למקומה (ראה [החזרת משענת כף היד למקומה](#)).
10. החזר את המקלדת למקומה (ראה [החזרת המקלדת למקומה](#)).
11. החזר את הסוללה למקומה (ראה [החזרת הסוללה למקומה](#)).

△ **התראה:** לפני הפעלת המחשב, הברג חזרה את כל הברגים וודא שלא נותרו ברגים חופשיים בתוך המחשב. אי ביצוע הוראה זו עלול לגרום נזק למחשב.

[חזרה לדף התוכן](#)

כונן קשיח

מדריך שירות של Dell™ Inspiron™ 11

● [הסרת הכונן הקשיח](#)

● [החזרת הכונן הקשיח למקומו](#)

⚠ **אזהרה:** לפני העבודה בחלק הפנימי של המחשב, קרא את המידע בנושא בטיחות המצורף למחשב. לעיין במידע על נהלים מומלצים נוספים בנושא בטיחות, בקר בדף הבית בנושא תאימות לתקינה בכתובת www.dell.com/regulatory_compliance.

⚠ **אזהרה:** בעת הסרת הכונן הקשיח מהמחשב כשהכונן חם, אין לגעת במעטפת המתכת של הכונן הקשיח.

⚠ **התראה:** תיקונים במחשב יבוצעו על ידי טכנאי שירות מוסמך בלבד. האחריות אינה מכסה נזק שייגרם עקב טיפול שאינו מאושר על ידי Dell.

⚠ **התראה:** כדי למנוע אובדן נתונים, כבה את המחשב (ראה [כביי המחשב](#)) לפני הסרת הכונן הקשיח. אל תסיר את הכונן הקשיח כאשר המחשב פועל או נמצא במצב שינה.

⚠ **התראה:** כוננים קשיחים הם רכיבים רגישים במיוחד. נקוט משנה זהירות בעת טיפול בכונן הקשיח.

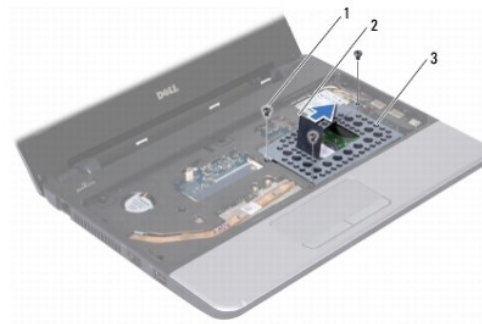
⚠ **התראה:** כדי לסייע במניעת נזק ללוח המערכת, הסר את הסוללה הראשית (ראה [הסרת הסוללה](#)) לפני עבודה בתוך המחשב.

🔧 **הערה:** חברת Dell אינה יכולה לערוב לתאימות או לספק תמיכה לכוננים קשיחים שלא סופקו על ידי חברת Dell.

🔧 **הערה:** בעת התקנת כונן קשיח שאינו של Dell, יש להתקין מערכת הפעלה, מנהלי התקנים ותוכניות שירות בכונן הקשיח החדש (עיין במדריך הטכנולוגיה של Dell).

הסרת הכונן הקשיח

1. פעל על פי ההליכים ב- [לפני שתתחיל](#).
2. הסר את הסוללה (ראה [הסרת הסוללה](#)).
3. הסר את המקלדת (ראה [הסרת המקלדת](#)).
4. הסר את שלושת הברגים המחברים את מכלול הכונן הקשיח לבסיס המחשב.
5. משוך את לשונת המשיכה שבתושבת הכונן הקשיח ימינה כדי לנתק את מכלול הכונן הקשיח מהחוצץ.



1	ברגים (3)	2	לשונת משיכה
3	מכלול כונן קשיח		

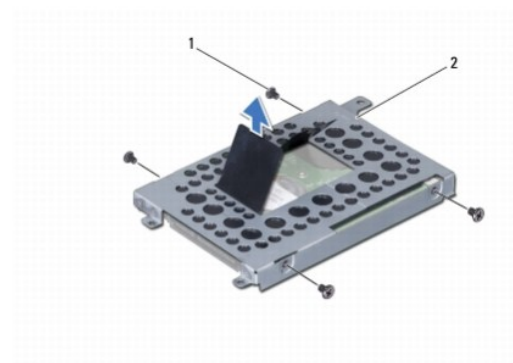
⚠ **התראה:** כאשר הכונן הקשיח אינו נמצא במחשב, אחסן אותו באריזת מגן אנטי-סטטית (ראה "הגנה מפני פריקה אלקטרוסטטית" בהוראות הבטיחות המצורפות למחשב).

6. משוך את לשונת המשיכה שבתושבת הכונן הקשיח כדי להרים את מכלול הכונן הקשיח בזווית והוצא אותו מתוך תא הכונן הקשיח כפי שמוצג באיור.



1	לשונית משיכה	2	מכלול כונן קשיח
---	--------------	---	-----------------

7. הסר את ארבעת הברגים שמאבטחים את תושבת הכונן הקשיח לכוון הקשיח והסר את תושבת הכונן הקשיח.



1	ברגים (4)	2	תושבת כונן קשיח
---	-----------	---	-----------------

החזרת הכונן הקשיח למקומו

1. פעל על פי ההליכים ב- [לפני שתתחיל](#).
 2. הוצא את הכונן הקשיח החדש מהארזיה שלו. שמור את הארזיה המקורית למקרה שיהיה עליך לאחסן או לשלוח את הכונן הקשיח.
 3. החזר למקומה את תושבת הכונן הקשיח והברג מחדש את ארבעת הברגים שמאבטחים את תושבת הכונן הקשיח אל הכונן הקשיח.
 4. הכנס את מכלול הכונן הקשיח לתא הכונן הקשיח.
 5. דחוף את מכלול הכונן הקשיח שמאלה עד שיתחבר היטב אל החוץ.
 6. הברג מחדש את שלושת הברגים המחברים את מכלול הכונן הקשיח לבסיס המחשב.
 7. החזר את המקלדת למקומה (ראה [החזרת המקלדת למקומה](#)).
 8. החזר את הסוללה למקומה (ראה [החזרת הסוללה למקומה](#)).
- ⚠ **התראה:** לפני הפעלת המחשב, הברג חזרה את כל הברגים וודא שלא נותרו ברגים חופשיים בתוך המחשב. אי ביצוע הוראה זו עלול לגרום נזק למחשב.
9. התקן את מערכת ההפעלה במחשב, כדרוש. עיין ב"שחזור מערכת ההפעלה" שבמדריך ההתקנה.
 10. התקן את מנהלי ההתקנים ותוכניות השירות עבור המחשב, כדרוש. עיין ב"התקנה מחדש של מנהלי התקנים ותוכניות שירות" במדריך הטכנולוגיה של Dell.

מקלדת

מדריך שירות של Dell™ Inspiron™ 11

[הסרת המקלדת](#)

[החזרת המקלדת למקומה](#)

⚠ אזהרה: לפני העבודה בחלק הפנימי של המחשב, קרא את המידע בנושא בטיחות המצורף למחשב. לעיון במידע על נהלים מומלצים נוספים בנושא בטיחות, בקר בדף הבית בנושא תאימות לתקינה בכתובת www.dell.com/regulatory_compliance.

⚠ **התראה:** תיקונים במחשב יבוצעו על ידי טכנאי שירות מוסמך בלבד. האחריות אינה מכסה נזק שייגרם עקב טיפול שאינו מאושר על ידי Dell™.

⚠ **התראה:** כדי למנוע פריקה של חשמל סטטי, בצע הארקה לגופך בעזרת רצועת הארקה לפרק היד, או בכך שתיגע מדי פעם במשטחי מתכת לא צבועים (כגון מחבר במחשב).

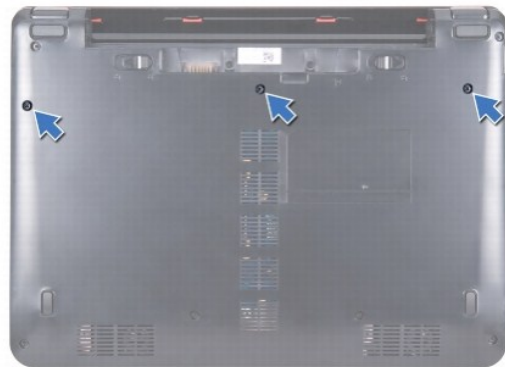
⚠ **התראה:** כדי לסייע במניעת נזק ללוח המערכת, הסר את הסוללה הראשית (ראה [הסרת הסוללה](#)) לפני עבודה בתוך המחשב.

הסרת המקלדת

1. פעל על פי ההליכים ב- [לפני שתתחיל](#).

2. הסר את הסוללה (ראה [הסרת הסוללה](#)).

3. הסר את שלושת הברגים המאבטחים את המקלדת לבסיס המחשב.



⚠ **התראה:** מקשי המקלדת עדינים, משתחררים ממקומם בקלות, ונדרש זמן רב כדי לחברם מחדש. היזהר בעת הסרת המקלדת והטיפול בה.

⚠ **התראה:** נקוט משנה זהירות בעת הסרת המקלדת והטיפול בה. אי ביצוע הראה זו עלול לגרום לשריטות בלוח הצג.

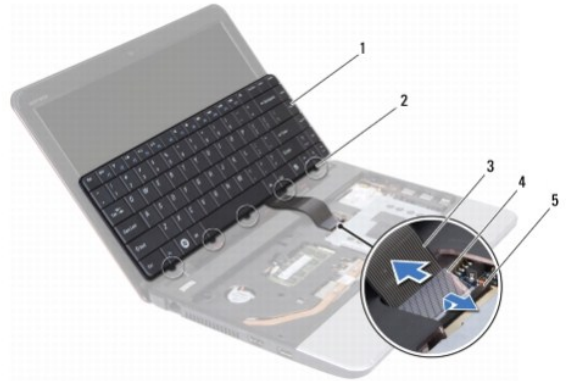
4. הפוך את המחשב ופתח את הצג עד הסוף.

5. שלוף את הצד השמאלי של המקלדת באמצעות סמן פלסטיק, שחרר בעדינות את הצד השמאלי של המקלדת ולאחר מכן את הצד הימני עד שהיא תצא מתושבת משענת כף היד.



6. הרס את המקלדת כלפי מעלה, עד שניתן לראות את מחבל כבל המקלדת.

7. מבלי למשוך את המקלדת בחוזקה, החזק אותה בכיוון הצג.
8. הרם את תפס המחבר ומשוך את לשונית המשיכה שבכבל המקלדת כדי לנתק את כבל המקלדת ממחבר לוח המערכת.
9. הרם והוצא את המקלדת מתושבת משענת כף היד.



1	מקלדת	2	לשוניות (5)
3	כבל מקלדת	4	לשונית משיכה
5	תפס המחבר		

החזרת המקלדת למקומה

1. פעל על פי ההליכים ב- [לפני שתתחיל](#).
 2. החלק את כבל המקלדת לתוך המחבר בלוח המערכת. דחוף כלפי מטה את תפס המחבר להידוק כבל המקלדת למחבר לוח המערכת.
 3. יישר את הלשוניות של המקלדת עם החריצים שבתושבת משענת כף היד ולחץ בעדינות על המקלדת כדי שתיכנס למקומה בנקישה.
 4. הפוך את המחשב והברג חזרה את שלושת הברגים המאבטחים את המקלדת לביסי המחשב.
 5. החזר את הסוללה למקומה (ראה [החזרת הסוללה למקומה](#)).
- ⚠ **התראה:** לפני הפעלת המחשב, הברג חזרה את כל הברגים וודא שלא נותרו ברגים חופשיים בתוך המחשב. אי ביצוע הוראה זו עלול לגרום נזק למחשב.

[חזרה לדף התוכן](#)

לוח LED

מדריך שירות של Dell™ Inspiron™ 11

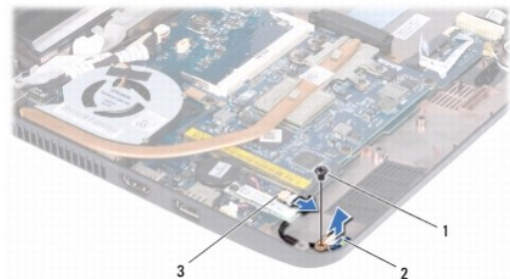
- [הסרת לוח ה-LED](#)
- [החזרת לוח ה-LED למקומו](#)

⚠ **אזהרה:** לפני העבודה בחלק הפנימי של המחשב, קרא את המידע בנושא בטיחות המצורף למחשב. לעיון במידע על נהלים מומלצים נוספים בנושא בטיחות, בקר בדף הבית בנושא תאימות לתקינה בכתובת www.dell.com/regulatory_compliance.

- ⚠ **התראה:** תיקונים במחשב יבוצעו על ידי טכנאי שירות מוסמך בלבד. האחריות אינה מכסה נזק שייגרם עקב טיפול שאינו מאושר על ידי Dell™.
- ⚠ **התראה:** כדי למנוע פריקה של חשמל סטטי, בצע הארקה לגופך בעזרת רצועת הארקה לפרק היד, או בכך שתיגע מדי פעם במשטחי מתכת לא צבועים (כגון מחבר במחשב).
- ⚠ **התראה:** כדי לסייע במניעת נזק ללוח המערכת, הסר את הסוללה הראשית (ראה [הסרת הסוללה](#)) לפני עבודה בתוך המחשב.

הסרת לוח ה-LED

1. פעל על פי ההליכים ב- [לפני שתתחיל](#).
2. הסר את הסוללה (ראה [הסרת הסוללה](#)).
3. הסר את המקלדת (ראה [הסרת המקלדת](#)).
4. הסר את משענת כף היד (ראה [הסרת משענת כף היד](#)).
5. נתק את כבל הרמקול ממחבר כבל הרמקול שבלוח הקליט/פליט (ראה [הסרת הרמקולים](#)).
6. הסר את הכונן הקשיח (ראה [הסרת הכונן הקשיח](#)).
7. הסר את מודול הזיכרון (ראה [הסרת מודול הזיכרון](#)).
8. הסר את תושבת משענת כף היד (ראה [הסרה של תושבת משענת כף היד](#)).
9. נתק את כבל לוח ה-LED ממחבר לוח המערכת.
10. הסר את הבורג שמחבר את לוח ה-LED אל בסיס המחשב.
11. הרם והוצא את לוח ה-LED מבסיס המחשב.



1	בורג	2	לוח LED
3	מחבר לוח מערכת		

החזרת לוח ה-LED למקומו

1. פעל על פי ההליכים ב- [לפני שתתחיל](#).
2. הנח את לוח ה-LED על בסיס המחשב.
3. הרם מחבר לוח המערכת שמחבר את לוח ה-LED אל בסיס המחשב.

3. הברג זורה את תבנית השטח את לוח ה-LED או 63 ס"מ ומחשב.
4. חבר את כבל לוח ה-LED למחבר לוח המערכת.
5. החזר את תושבת משענת כף היד למקומה (ראה [החזרת תושבת משענת כף היד למקומה](#)).
6. החזר את מודול הזיכרון למקומו (ראה [החזרת מודול הזיכרון למקומו](#)).
7. החזר את הכונן הקשיח למקומו (ראה [החזרת הכונן הקשיח למקומו](#)).
8. חבר את כבל הרמקול למחבר כבל הרמקול שבלוח הקליט/פליט (ראה [החזרת הרמקולים למקומם](#)).
9. החזר את משענת כף היד למקומה (ראה [החזרת משענת כף היד למקומה](#)).
10. החזר את המקלדת למקומה (ראה [החזרת המקלדת למקומה](#)).
11. החזר את הסוללה למקומה (ראה [החזרת הסוללה למקומה](#)).

△ **התראה:** לפני הפעלת המחשב, הברג זורה את כל הברגים וודא שלא נותרו ברגים חופשיים בתוך המחשב. אי ביצוע הוראה זו עלול לגרום נזק למחשב.

[חזרה לדף התוכן](#)

מודול זיכרון

מדריך שירות של Dell™ Inspiron™ 11

● הסרת מודול הזיכרון

● החזרת מודול הזיכרון למקומו

⚠ **אזהרה:** לפני העבודה בחלק הפנימי של המחשב, קרא את המידע בנושא בטיחות המצורף למחשב. לעיון במידע על נהלים מומלצים נוספים בנושא בטיחות, בקר בדף הבית בנושא תאימות לתקינה בכתובת www.dell.com/regulatory_compliance.

⚠ **התראה:** תיקונים במחשב יבוצעו על ידי טכנאי שירות מוסמך בלבד. האחריות אינה מכסה נזק שייגרם עקב טיפול שאינו מאושר על ידי Dell™.

⚠ **התראה:** כדי למנוע פריקה של חשמל סטטי, בצע הארקה לגופך בעזרת רצועת הארקה לפרק היד, או בכך שתיגע מדי פעם במשטחי מתכת לא צבועים (כגון מחבר במחשב).

⚠ **התראה:** כדי לסייע במניעת נזק ללוח המערכת, הסר את הסוללה הראשית (ראה [הסרת הסוללה](#)) לפני עבודה בתוך המחשב.

🔧 **הערה:** מודול זיכרון שנרכשו מחברת Dell מכוסים על ידי האחריות של המחשב.

הסרת מודול הזיכרון

1. פעל על פי ההליכים ב- [לפני שתתחיל](#).

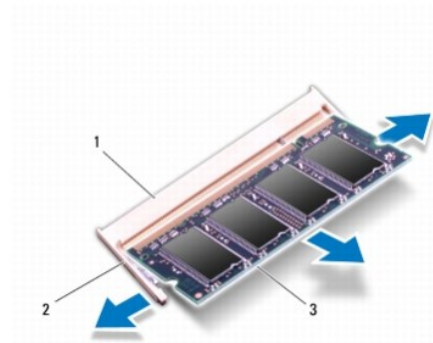
2. הסר את הסוללה (ראה [הסרת הסוללה](#)).

3. הסר את המקלדת (ראה [הסרת המקלדת](#)).

⚠ **התראה:** כדי למנוע נזק למחבר מודול הזיכרון, אין להזיז את תפסי מודול הזיכרון בעזרת כלים כלשהם.

4. היעזר בקצות האצבעות כדי להזיז הצידה את תפסי האבטחה שבשני קצות מחבר מודול הזיכרון, עד שמודול הזיכרון ישתחרר ממקומו.

5. הסר את מודול הזיכרון ממחבר מודול הזיכרון.



1	מחבר מודול זיכרון	2	תפסי אחיזה (2)
3	מודול זיכרון		

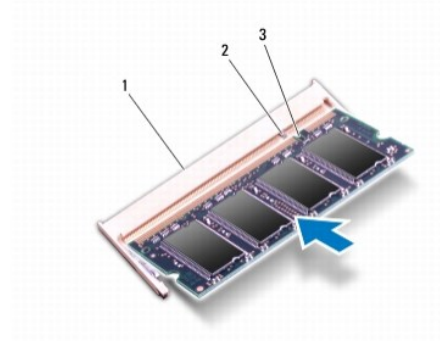
החזרת מודול הזיכרון למקומו

1. פעל על פי ההליכים ב- [לפני שתתחיל](#).

2. יישר את החרץ שבמודול הזיכרון עם הלשונית שבמחבר מודול הזיכרון.

3. הכנס את מודול הזיכרון בחוזקה ובזווית של 45 מעלות לתוך החרץ, ולחץ על המודול כלפי מטה עד שהוא ייכנס למקומו בנקישה. אם אינך שומע את קול הנקישה, הסר את מודול הזיכרון והתקן אותו מחדש.

🔧 **הערה:** אם מודול הזיכרון אינו מותקן כראוי, ייתכן שהמחשב לא יבצע אתחול.




1	מחבר מדול זיכרון	2	לשונית
3	חרץ		

4. החזר את המקלדת למקומה (ראה [החזרת המקלדת למקומה](#)).

5. החזר את הסוללה למקומה (ראה [החזרת הסוללה למקומה](#)).

⚠ **התראה:** לפני הפעלת המחשב, הברג חזרה את כל הברגים וודא שלא נותרו ברגים חופשיים בתוך המחשב. אי ביצוע הוראה זו עלול לגרום נזק למחשב.

6. הפעל את המחשב.

כדי לוודא את נפח הזיכרון המותקן במחשב, לחץ על **Start** (התחל)  **Help and Support** (עזרה ותמיכה) ← **Dell System Information** (מידע על המערכת של Dell).

[חזרה לדף התוכן](#)

כרטיסי Mini-Card אלחוטיים

מדריך שירות של Dell™ Inspiron™ 11

● [כרטיס WWAN](#)

● [כרטיס WLAN](#)

⚠ **אזהרה:** לפני העבודה בחלק הפנימי של המחשב, קרא את המידע בנושא בטיחות המצורף למחשב. לעיון במידע על נהלים מומלצים נוספים בנושא בטיחות, בקר בדף הבית בנושא תאימות לתקינה בכתובת www.dell.com/regulatory_compliance.

⚠ **התראה:** תיקונים במחשב יבוצעו על ידי טכנאי שירות מוסמך בלבד. האחריות אינה מכסה נזק שייגרם עקב טיפול שאינו מאושר על ידי Dell™.

⚠ **התראה:** כדי למנוע פריקה של חשמל סטטי, בצע הארקה לגופך בעזרת רצועת הארקה לפרק היד, או בכך שתיגע מדי פעם במשטחי מתכת לא צבועים (כגון מחבר במחשב).

⚠ **התראה:** כדי לסייע במניעת נזק ללוח המערכת, הסר את הסוללה הראשית (ראה [הסרת הסוללה](#)) לפני עבודה בתוך המחשב.

🔍 **הערה:** חברת Dell אינה יכולה לערוב לתאימות או לספק תמיכה לכרטיסי Mini-Card שאינם של חברת Dell.

אם הזמנת כרטיס Mini-Card אלחוטי יחד עם המחשב, הכרטיס כבר מותקן במחשב.

המחשב שלך תומך בשני חריצים לכרטיסי Mini-Card - אחד בגודל מלא ואחד בחצי גודל.

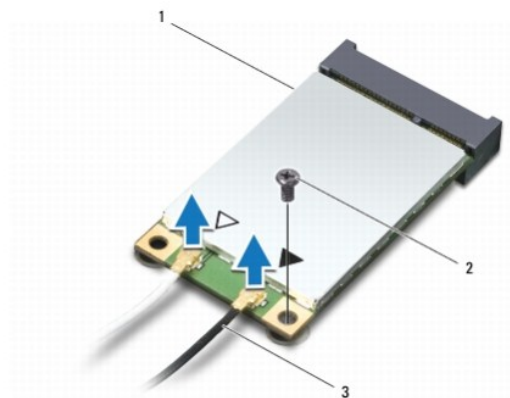
- חריץ לכרטיס Mini-Card אחד בחצי גודל - עבור WLAN
- חריץ לכרטיס Mini-Card אחד בגודל מלא - עבור WWAN

🔍 **הערה:** בכפוף לתצורת המחשב בעת המכירה, ייתכן שבחריצי כרטיסי Mini-Card לא יהיה מותקן כרטיס Mini-Card.

כרטיס WWAN

הסרת כרטיס ה-WWAN

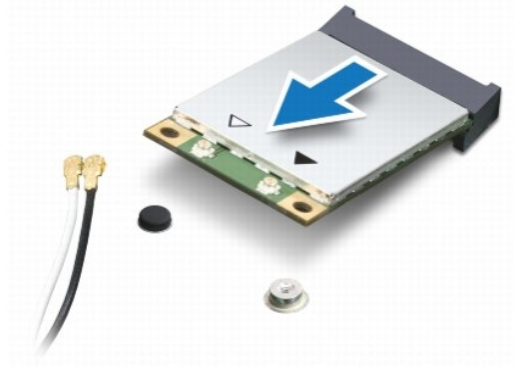
1. פעל על פי ההליכים ב- [לפני שתתחיל](#).
2. הסר את הסוללה (ראה [הסרת הסוללה](#)).
3. הסר את המקלדת (ראה [הסרת המקלדת](#)).
4. נתק את כבלי האנטנה מכרטיס ה-WWAN.



1	כרטיס WWAN	2	בורג
3	כבלי אנטנה (2)		

5. הסר את הבורג שמאבטח את כרטיס ה-WWAN אל לוח המערכת.

6. הרם את כרטיס ה-WWAN והוצא אותו ממחבר לוח המערכת.



החזרת כרטיס ה-WWAN למקומו

1. פעל על פי ההליכים ב- [לפני שתתחיל](#).

2. הסר את ה-WWAN החדש מאריזתו.

⚠ **התראה:** החלק את הכרטיס למקומו תוך הפעלת לחץ יציב וקבוע. שימוש בכוח רב מדי עלול לגרום נזק למחבר.

3. הכנס את מחבר כרטיס ה-WWAN בזווית של 45 מעלות לתוך מחבר לוח המערכת.

4. לחץ על הקצה השני של כרטיס ה-WWAN כלפי מטה בלוח המערכת.

5. הברג מחדש את הבורג שמאבטח את כרטיס ה-WWAN אל לוח המערכת.

6. חבר את כבלי האנטנה המתאימים לכרטיס ה-WWAN שאתה מתקין. הטבלה הבאה מספקת את סכמת הצבעים של כבלי האנטנה עבור כרטיס ה-WWAN הנתמך על ידי המחשב.

מחברים בכרטיסי ה-Mini-Card	סכמת צבעים עבור כבלי אנטנה
WWAN (שני כבלי אנטנה)	
WWAN ראשי (משולש לבן)	לבן עם פס אפור
WWAN נוסף (משולש שחור)	שחור עם פס אפור

7. החזר את המקלדת למקומה (ראה [החזרת המקלדת למקומה](#)).

8. החזר את הסוללה למקומה (ראה [החזרת הסוללה למקומה](#)).

⚠ **התראה:** לפני הפעלת המחשב, הברג חזרה את כל הברגים וודא שלא נותרו ברגים חופשיים בתוך המחשב. אי ביצוע הוראה זו עלול לגרום נזק למחשב.

9. התקן את מנהלי ההתקנים ותוכניות השירות עבור המחשב, כדרכו. לקבלת מידע נוסף, עיין במדריך הטכנולוגיה של Dell.

📌 **הערה:** בעת התקנת כרטיס תקשורת שאינו של Dell, עליך להתקין את מנהלי ההתקנים ותוכניות השירות המתאימים. לקבלת מידע נוסף על מנהלי התקנים גנריים, עיין במדריך הטכנולוגיה של Dell.

כרטיס WLAN

הסרת כרטיס ה-WLAN

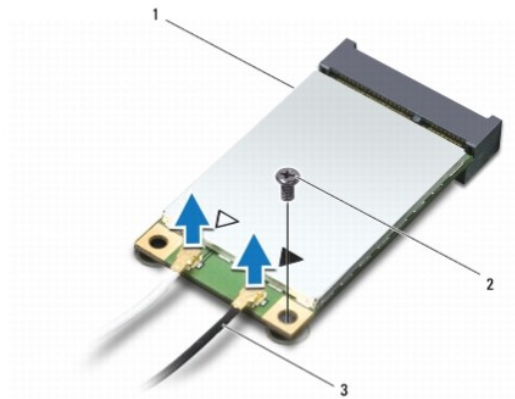
1. פעל על פי ההליכים ב- [לפני שתתחיל](#).

2. הסר את הסוללה (ראה [הסרת הסוללה](#)).

3. הסר את המקלדת (ראה [הסרת המקלדת](#)).

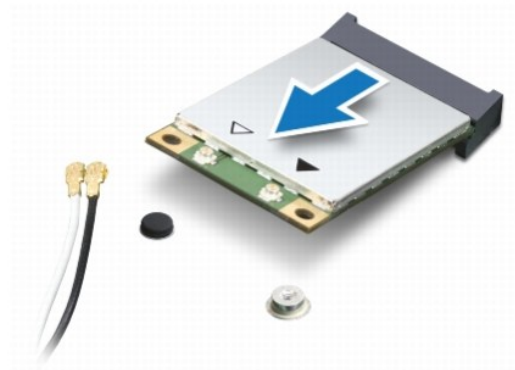
4. ...

4. הסר את משענת כף היד (ראה [הסרת משענת כף היד](#)).
5. נתק את כבל הרמקול ממחבר כבל הרמקול שבלוח הקליט/פלט (ראה [הסרת הרמקולים](#)).
6. הסר את הכונן הקשיח (ראה [הסרת הכונן הקשיח](#)).
7. הסר את מודול הזיכרון (ראה [הסרת מודול הזיכרון](#)).
8. הסר את תושבת משענת כף היד (ראה [הסרה של תושבת משענת כף היד](#)).
9. נתק את כבלי האנטנה מכרטיס ה-WLAN.



1	כרטיס WLAN	2	בורג
3	כבלי אנטנה (2)		

10. הסר את הבורג שמאבטח את כרטיס ה-WLAN אל לוח המערכת.
11. הרם את כרטיס ה-WLAN והוצא אותו ממחבר לוח המערכת.



⚠ **התראה:** כאשר ה-**Mini-Card** אינו נמצא במחשב, אחסן אותו באריזת מגן נגד חשמל סטטי. למידע נוסף, עיין בסעיף "הגנה מפני פריקת חשמל סטטי" במידע הבטיחותי שצורף למחשב.

החזרת כרטיס ה-WLAN למקומו

1. פעל על פי ההליכים ב- [לפני שתתחיל](#).
 2. הסר את כרטיס ה-WLAN החדש מאריזתו.
- ⚠ **התראה:** החלק את הכרטיס למקומו תוך הפעלת לחץ יציב וקבוע. שימוש בכוח רב מדי עלול לגרום נזק למחבר.
3. הכנס את מחבר כרטיס ה-WLAN בזווית של 45 מעלות לתוך מחבר לוח המערכת המסומן ב-"MINI_CARD2".

4. לחץ על הקצה השני של כרטיס ה-WLAN כלפי מטה בלוח המערכת.
5. הברג מחדש את הבורג שמאבטח את כרטיס ה-WLAN אל לוח המערכת.
6. חבר את כבלי האנטנה המתאימים לכרטיס ה-WLAN שאתה מתקין. הטבלה הבאה מספקת את סכמת הצבעים של כבלי האנטנה עבור כרטיס ה-WLAN הנתמך על ידי המחשב.

מחברים בכרטיסי ה- Mini-Card	סכמת צבעים עבור כבלי אנטנה
WLAN (שני כבלי אנטנה)	
WLAN ראשי (משולש לבן)	לבן
WLAN-משני (משולש שחור)	שחור

7. החזר את תושבת משענת כף היד למקומה (ראה [החזרת תושבת משענת כף היד למקומה](#)).
8. החזר את מודול הזיכרון למקומו (ראה [החזרת מודול הזיכרון למקומו](#)).
9. החזר את הכונן הקשיח למקומו (ראה [החזרת הכונן הקשיח למקומו](#)).
10. חבר את כבל הרמקול למחבר כבל הרמקול שבלוח הקלט/פלט (ראה [החזרת הרמקולים למקומם](#)).
11. החזר את משענת כף היד למקומה (ראה [החזרת משענת כף היד למקומה](#)).
12. החזר את המקלדת למקומה (ראה [החזרת המקלדת למקומה](#)).
13. החזר את הסוללה למקומה (ראה [החזרת הסוללה למקומה](#)).
- ⚠ התראה:** לפני הפעלת המחשב, הברג חזרה את כל הברגים וודא שלא נותרו ברגים חופשיים בתוך המחשב. אי ביצוע הוראה זו עלול לגרום נזק למחשב.
14. התקן את מנהלי ההתקנים ותוכניות השירות עבור המחשב, כדרכו. לקבלת מידע נוסף, עיין במדריך הטכנולוגיה של Dell.
- 📎 הערה:** בעת התקנת כרטיס תקשורת שאינו של Dell, עליך להתקין את מנהלי ההתקנים ותוכניות השירות המתאימים. לקבלת מידע נוסף על מנהלי התקנים גנריים, עיין במדריך הטכנולוגיה של Dell.

משענת כף היד

מדריך שירות של Dell™ Inspiron™ 11

● הסרת משענת כף היד

● החזרת משענת כף היד למקומה

⚠ **אזהרה:** לפני העבודה בחלק הפנימי של המחשב, קרא את המידע בנושא בטיחות המצורף למחשב. לעיון במידע על נהלים מומלצים נוספים בנושא בטיחות, בקר בדף הבית בנושא תאימות לתקינה בכתובת www.dell.com/regulatory_compliance.

⚠ **התראה:** תיקונים במחשב יבוצעו על ידי טכנאי שירות מוסמך בלבד. האחריות אינה מכסה נזק שייגרם עקב טיפול שאינו מאושר על ידי Dell™.

⚠ **התראה:** כדי למנוע פריקה של חשמל סטטי, בצע הארקה לגופך בעזרת רצועת הארקה לפרק היד, או בכך שתיגע מדי פעם במשטחי מתכת לא צבועים (כגון מחבר במחשב).

⚠ **התראה:** כדי לסייע במניעת נזק ללוח המערכת, הסר את הסוללה הראשית (ראה [הסרת הסוללה](#)) לפני עבודה בתוך המחשב.

הסרת משענת כף היד

1. פעל על פי ההליכים ב- [לפני שתתחיל](#).

2. הסר את הסוללה (ראה [הסרת הסוללה](#)).

3. הסר את שני הברגים שמאבטחים את משענת כף היד לבסיס המחשב.

⚠ **התראה:** הפרד בזהירות את משענת כף היד מתושבת משענת כף היד כדי למנוע נזק למשענת כף היד.



4. הפוך את המחשב והשתמש באצבעות או במברג שטוח קטן, החל מהקצה הימני או השמאלי של משענת כף היד, כדי להפריד את משענת כף היד מתושבת משענת כף היד.

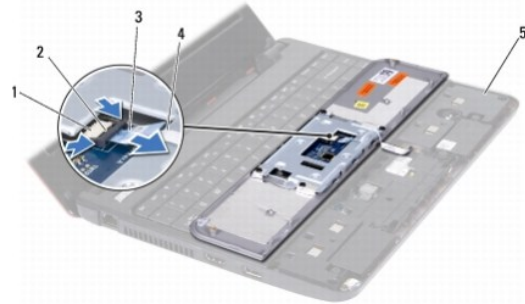


משענת כף היד	1
--------------	---

5. הפוך את משענת כף היד מעל המקלדת כדי לקבל גישה למחבר כבל מקלדת המגע.

6. שחרר את תפס המחבר שמאבטח את כבל מקלדת המגע.

7. משוך את לשונית המשיכה שבכבל מקלדת המגע כדי לנתק את כבל מקלדת המגע ממחבר כבל מקלדת המגע.
8. הרום את משענת כף היד והוצא אותה מהמחשב.



1	מחבר כבל מקלדת המגע	2	תפס המחבר
3	לשונית משיכה	4	כבל מקלדת המגע
5	תושבת משענת כף היד		

החזרת משענת כף היד למקומה

1. פעל על פי ההליכים ב- [לפני שתתחיל](#).
2. החלק את כבל מקלדת המגע לתוך מחבר כבל מקלדת המגע, דחוף בעדינות לאחור את תפס המחבר כדי לאבטח את כבל מקלדת המגע למחבר כבל מקלדת המגע.
3. ישר את משענת כף היד עם תושבת משענת כף היד והכנס אותה בעדינות למקומה עד להשמע נקישה.
4. הפוך את המחשב והברג חזרה את שני הברגים שמחברים את משענת כף היד לבסיס המחשב.
5. החזר את הסוללה למקומה (ראה [החזרת הסוללה למקומה](#)).

⚠ **התראה:** לפני הפעלת המחשב, הברג חזרה את כל הברגים וודא שלא נותרו ברגים חופשיים בתוך המחשב. אי ביצוע הוראה זו עלול לגרום נזק למחשב.

[חזרה לדרג התוכן](#)

תושבת משענת כף היד

מדריך שירות של Dell™ Inspiron™ 11

● [הסרה של תושבת משענת כף היד](#)

● [החזרת תושבת משענת כף היד למקומה](#)

⚠ **אזהרה:** לפני העבודה בחלק הפנימי של המחשב, קרא את המידע בנושא בטיחות המצורף למחשב. לעיון במידע על נהלים מומלצים נוספים בנושא בטיחות, בקר בדף הבית בנושא תאימות לתקינה בכתובת www.dell.com/regulatory_compliance.

⚠ **התראה:** תיקונים במחשב יבוצעו על ידי טכנאי שירות מוסמך בלבד. האחריות אינה מכסה נזק שייגרם עקב טיפול שאינו מאושר על ידי Dell™.

⚠ **התראה:** כדי למנוע פריקה של חשמל סטטי, בצע הארקה לגופך בעזרת רצועת הארקה לפרק היד, או בכך שתיגע מדי פעם במשטחי מתכת לא צבועים (כגון מחבר במחשב).

⚠ **התראה:** כדי לסייע במניעת נזק ללוח המערכת, הסר את הסוללה הראשית (ראה [הסרת הסוללה](#)) לפני עבודה בתוך המחשב.

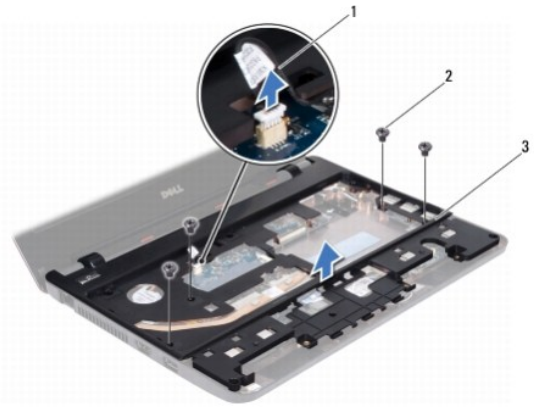
הסרה של תושבת משענת כף היד

1. פעל על פי ההליכים ב- [לפני שתתחיל](#).
2. הסר את הסוללה (ראה [הסרת הסוללה](#)).
3. הסר את המקלדת (ראה [הסרת המקלדת](#)).
4. הסר את משענת כף היד (ראה [הסרת משענת כף היד](#)).
5. הסר את הרמקולים (ראה [הסרת הרמקולים](#)).
6. הסר את הכונן הקשיח (ראה [הסרת הכונן הקשיח](#)).
7. הפוך את המחשב והסר את ארבעת הברגים מבסיס המחשב.



8. הפוך את המחשב לצדו העליון, פתח את הצג והסר את ארבעת הברגים המאבטחים את תושבת משענת כף היד לבסיס המחשב.

9. נתק את כבל לחצן ההפעלה ממחבר לוח המערכת.



1	כבל לחצן ההפעלה	2	ברגים (4)
3	תושבת משענת כף היד		

10. הרם את תושבת משענת כף היד והוצא אותה מבסיס המחשב.

החזרת תושבת משענת כף היד למקומה

1. בצע את ההליך שבסעיף [לפני שתתחיל](#).
2. מקם את תושבת משענת כף היד על בסיס המחשב.
3. הברג חזרה את ארבעת הברגים המאבטחים את תושבת משענת כף היד לבסיס המחשב.
4. חבר את כבל לחצן ההפעלה למחבר לוח המערכת.
5. הפוך את המחשב והברג חזרה את ארבעת הברגים שמחברים את תושבת משענת כף היד לבסיס המחשב.
6. החזר את הכונן הקשיח למקומו ([ראה החזרת הכונן הקשיח למקומו](#)).
7. החזר את הרמקולים למקומם ([ראה החזרת הרמקולים למקומם](#)).
8. החזר את משענת כף היד למקומה ([ראה החזרת משענת כף היד למקומה](#)).
9. החזר את המקלדת למקומה ([ראה החזרת המקלדת למקומה](#)).
10. החזר את הסוללה למקומה ([ראה החזרת הסוללה למקומה](#)).

⚠ **התראה:** לפני הפעלת המחשב, הברג חזרה את כל הברגים וודא שלא נותרו ברגים חופשיים בתוך המחשב. אי ביצוע הוראה זו עלול לגרום נזק למחשב.

[חזרה לדף התוכן](#)

סוללה

מדריך שירות של Dell™ Inspiron™ 11

[הסרת הסוללה](#)

[החזרת הסוללה למקומה](#)

⚠ אזהרה: לפני העבודה בחלק הפנימי של המחשב, קרא את המידע בנושא בטיחות המצורף למחשב. לעיון במידע על נהלים מומלצים נוספים בנושא בטיחות, בקר בדף הבית בנושא תאימות לתקינה בכתובת www.dell.com/regulatory_compliance.

⚠ התראה: תיקונים במחשב יבוצעו על ידי טכנאי שירות מוסמך בלבד. האחריות אינה מכסה נזק שייגרם עקב טיפול שאינו מאושר על ידי Dell™.

⚠ התראה: כדי למנוע פריקה של חשמל סטטי, בצע הארקה לגופך בעזרת רצועת הארקה לפרק היד, או בכך שתיגע מדי פעם במשטחי מתכת לא צבועים (כגון מחבר במחשב).

⚠ התראה: כדי שלא לגרום נזק ללוח המערכת, יש להסיר את הסוללה ממפרץ הסוללה לפני הטיפול במחשב.

הסרת הסוללה

1. פעל על פי ההליכים ב- [לפני שתתחיל](#).

2. הפוך את המחשב.

3. החלק את תפס נעילת הסוללה ואת תפס שחרור הסוללה למצב לא נעול.

4. משוך את הסוללה כלפי מעלה והוצא אותה ממפרץ הסוללה.



1	תפס שחרור הסוללה	2	סוללה
3	תפס נעילת סוללה		

החזרת הסוללה למקומה

⚠ התראה: כדי שלא לגרום נזק למחשב, השתמש אך ורק בסוללה שנועדה לשימוש במחשב מסוים זה של Dell. אין להשתמש בסוללות שנועדו לשימוש במחשבים אחרים של Dell.

1. פעל על פי ההליכים ב- [לפני שתתחיל](#).

2. ישר את החריצים שבסוללה עם הלשוניות שבמפרץ הסוללה.

3. דחף את הסוללה למקומה עד שתיסגר בנקישה.

4. הסט את תפס נעילת הסוללה למצב נעול.

סוללת מטבע

מדריך שירות של Dell™ Inspiron™ 11

● [הסרת סוללת המטבע](#)

● [החזרת סוללת המטבע למקומה](#)

⚠ **אזהרה:** לפני העבודה בחלק הפנימי של המחשב, קרא את המידע בנושא בטיחות המצורף למחשב. לעיון במידע על נהלים מומלצים נוספים בנושא בטיחות, בקר בדף הבית בנושא תאימות לתקינה בכתובת www.dell.com/regulatory_compliance.

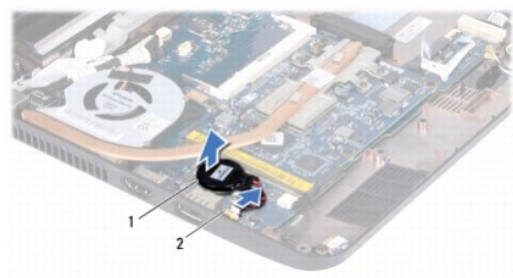
⚠ **התראה:** תיקונים במחשב יבוצעו על ידי טכנאי שירות מוסמך בלבד. האחריות אינה מכסה נזק שייגרם עקב טיפול שאינו מאושר על ידי Dell™.

⚠ **התראה:** כדי למנוע פריקה של חשמל סטטי, בצע הארקה לגופך בעזרת רצועת הארקה לפרק היד, או בכך שתיגע מדי פעם במשטחי מתכת לא צבועים (כגון מחבר במחשב).

⚠ **התראה:** כדי לסייע במניעת נזק ללוח המערכת, הסר את הסוללה הראשית (ראה [הסרת הסוללה](#)) לפני עבודה בתוך המחשב.

הסרת סוללת המטבע

1. פעל על פי ההליכים ב- [לפני שתתחיל](#).
2. הסר את הסוללה (ראה [הסרת הסוללה](#)).
3. הסר את המקלדת (ראה [הסרת המקלדת](#)).
4. הסר את משענת כף היד (ראה [הסרת משענת כף היד](#)).
5. נתק את כבל הרמקול ממחבר כבל הרמקול שבלוח הקליט/פליט (ראה [הסרת הרמקולים](#)).
6. הסר את הכונן הקשיח (ראה [הסרת הכונן הקשיח](#)).
7. הסר את מודול הזיכרון (ראה [הסרת מודול הזיכרון](#)).
8. הסר את תושבת משענת כף היד (ראה [הסרה של תושבת משענת כף היד](#)).
9. הסר את כרטיס Bluetooth (ראה [הסרת כרטיס ה-Bluetooth](#)).
10. נתק את כבל סוללת המטבע ממחבר לוח המערכת.
11. סוללת המטבע מודבקת אל לוח המערכת. באמצעות סמן פלסטיק, הוצא את סוללת המטבע מלוח המערכת.



1	סוללת מטבע	2	מחבר לוח מערכת
---	------------	---	----------------

החזרת סוללת המטבע למקומה

1. פעל על פי ההליכים ב- [לפני שתתחיל](#).
2. השתמש בדבק שעל-גבי סוללת המטבע והדבק אותה ללוח המערכת.
3. חבר את כבל סוללת המטבע אל המחבר בלוח המערכת.

4. החזר את כרטיס Bluetooth למקומו (ראה [החזרת כרטיס ה-Bluetooth למקומו](#)).
5. החזר את תושבת משענת כף היד למקומה (ראה [החזרת תושבת משענת כף היד למקומה](#)).
6. החזר את מודול הזיכרון למקומו (ראה [החזרת מודול הזיכרון למקומו](#)).
7. החזר את הכונן הקשיח למקומו (ראה [החזרת הכונן הקשיח למקומו](#)).
8. חבר את כבל הרמקול למחבר כבל הרמקול שבלוח הקליט/פליט (ראה [החזרת הרמקולים למקומם](#)).
9. החזר את משענת כף היד למקומה (ראה [החזרת משענת כף היד למקומה](#)).
10. החזר את המקלדת למקומה (ראה [החזרת המקלדת למקומה](#)).
11. החזר את הסוללה למקומה (ראה [החזרת הסוללה למקומה](#)).

△ **התראה:** לפני הפעלת המחשב, הברג חזרה את כל הברגים וודא שלא נותרו ברגים חופשיים בתוך המחשב. אי ביצוע הוראה זו עלול לגרום נזק למחשב.

[חזרה לדף התוכן](#)

לוח קלט/פלט

מדריך שירות של Dell™ Inspiron™ 11

● [הסרת לוח הקלט/פלט](#)

● [החזרת לוח הקלט/פלט למקומו](#)

⚠ **אזהרה:** לפני העבודה בחלק הפנימי של המחשב, קרא את המידע בנושא בטיחות המצורף למחשב. לעיון במידע על נהלים מומלצים נוספים בנושא בטיחות, בקר בדף הבית בנושא תאימות לתקינה בכתובת www.dell.com/regulatory_compliance.

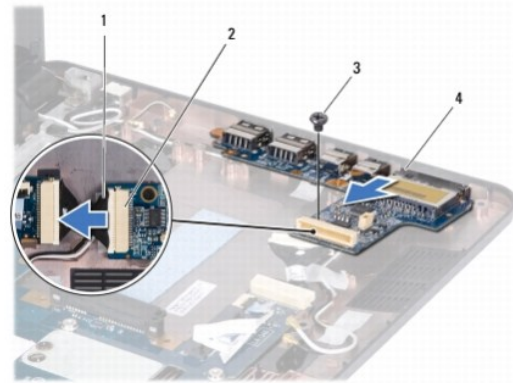
⚠ **התראה:** תיקונים במחשב יבוצעו על ידי טכנאי שירות מוסמך בלבד. האחריות אינה מכסה נזק שייגרם עקב טיפול שאינו מאושר על ידי Dell™.

⚠ **התראה:** כדי למנוע פריקה של חשמל סטטי, בצע הארקה לגופך בעזרת רצועת הארקה לפרק היד, או בכך שתיגע מדי פעם במשטחי מתכת לא צבועים (כגון מחבר במחשב).

⚠ **התראה:** כדי לסייע במניעת נזק ללוח המערכת, הסר את הסוללה הראשית (ראה [הסרת הסוללה](#)) לפני עבודה בתוך המחשב.

הסרת לוח הקלט/פלט

1. פעל על פי ההליכים ב- [לפני שתתחיל](#).
2. הסר את הסוללה (ראה [הסרת הסוללה](#)).
3. הסר את המקלדת (ראה [הסרת המקלדת](#)).
4. הסר את משענת כף היד (ראה [הסרת משענת כף היד](#)).
5. נתק את כבל הרמקול ממחבר כבל הרמקול שבלוח הקלט/פלט (ראה [הסרת הרמקולים](#)).
6. הסר את הכונן הקשיח (ראה [הסרת הכונן הקשיח](#)).
7. הסר את מודול הזיכרון (ראה [הסרת מודול הזיכרון](#)).
8. הסר את תושבת משענת כף היד (ראה [הסרה של תושבת משענת כף היד](#)).



1	כבל לוח קלט/פלט	2	מחבר כבל לוח הקלט/פלט
3	בורג	4	לוח קלט/פלט

9. הסר את הבורג שמאבטח את לוח הקלט/פלט אל בסיס המחשב.

10. נתק את כבל לוח הקלט/פלט ממחבר כבל לוח הקלט/פלט.

11. הרם את לוח הקלט/פלט והוצא אותו מבסיס המחשב.

החזרת לוח הקלט/פלט למקומו

1. פעל על פי ההליכים ב- [לפני שתתחיל](#).
2. יישר את המחברים שבלוח הקלט/פלט עם החריצים שבבסיס המחשב.
3. הברג חזרה את הבורג שמאבטח את לוח הקלט/פלט אל בסיס המחשב.
4. חבר את כבל לוח הקלט/פלט אל מחבר כבל לוח הקלט/פלט.
5. החזר את תושבת משענת כף היד למקומה (ראה [החזרת תושבת משענת כף היד למקומה](#)).
6. החזר את מודול הזיכרון למקומו (ראה [החזרת מודול הזיכרון למקומו](#)).
7. החזר את הכונן הקשיח למקומו (ראה [החזרת הכונן הקשיח למקומו](#)).
8. חבר את כבל הרמקול למחבר כבל הרמקול שבלוח הקלט/פלט (ראה [החזרת הרמקולים למקומם](#)).
9. החזר את משענת כף היד למקומה (ראה [החזרת משענת כף היד למקומה](#)).
10. החזר את המקלדת למקומה (ראה [החזרת המקלדת למקומה](#)).
11. החזר את הסוללה למקומה (ראה [החזרת הסוללה למקומה](#)).

△ **התראה:** לפני הפעלת המחשב, הברג חזרה את כל הברגים וודא שלא נותרו ברגים חופשיים בתוך המחשב. אי ביצוע הוראה זו עלול לגרום נזק למחשב.

[חזרה לדף התוכן](#)

רמקולים

מדריך שירות של Dell™ Inspiron™ 11

[הסרת הרמקולים](#)

[החזרת הרמקולים למקומם](#)

⚠ אזהרה: לפני העבודה בחלק הפנימי של המחשב, קרא את המידע בנושא בטיחות המצורף למחשב. לעיון במידע על נהלים מומלצים נוספים בנושא בטיחות, בקר בדף הבית בנושא תאימות לתקינה בכתובת www.dell.com/regulatory_compliance.

⚠ התראה: תיקונים במחשב יבוצעו על ידי טכנאי שירות מוסמך בלבד. האחריות אינה מכסה נזק שייגרם עקב טיפול שאינו מאושר על ידי Dell™.

⚠ התראה: כדי למנוע פריקה של חשמל סטטי, בצע הארקה לגופך בעזרת רצועת הארקה לפרק היד, או בכך שתיגע מדי פעם במשטחי מתכת לא צבועים (כגון מחבר במחשב).

⚠ התראה: כדי לסייע במניעת נזק ללוח המערכת, הסר את הסוללה הראשית (ראה [הסרת הסוללה](#)) לפני עבודה בתוך המחשב.

הסרת הרמקולים

- פעל על פי ההליכים ב- [לפני שתתחיל](#).
- הסר את הסוללה (ראה [הסרת הסוללה](#)).
- הסר את משענת כף היד (ראה [הסרת משענת כף היד](#)).
- נתק את כבל הרמקול ממחבר כבל הרמקול שבלוח הקלט/פלט.
- רשום את ניתב הכבל, והוצא בזהירות את כבלי הרמקול ממכוני הניתוב שלהם.
- הסר את ארבעת הברגים (שניים בכל צד) המאבטחים את הרמקולים לתושבת משענת כף היד.



1	ברגים (4)	2	תושבת משענת כף היד
3	רמקולים (2)	4	מחבר כבל רמקול

7. הוצא את הרמקולים מתושבת משענת כף היד.

החזרת הרמקולים למקומם

- פעל על פי ההליכים ב- [לפני שתתחיל](#).
- הנח את הרמקולים על תושבת משענת כף היד.
- הברג חזרה את ארבעת הברגים (שניים בכל צד) המאבטחים את הרמקולים לתושבת משענת כף היד.
- נתב את כבל הרמקולים דרך מכוני הניתוב.
- חבר את כבל הרמקול למחבר כבל הרמקול שבלוח הקלט/פלט.
- החזר את משענת כף היד למקומה (ראה [הסרת משענת כף היד למקומה](#)).

8. חזרה את מסעך בקידום המקומי לראות [חזרת מסעך בקידום המקומי](#).

7. החזר את הסוללה למקומה (ראה [חזרת הסוללה למקומה](#)).

⚠ **התראה:** לפני הפעלת המחשב, הברג חזרה את כל הברגים וודא שלא נותרו ברגים חופשיים בתוך המחשב. אי ביצוע הוראה זו עלול לגרום נזק למחשב.

[חזרה לדף התוכן](#)

לוח המערכת

מדריך שירות של Dell™ Inspiron™ 11

- [הסרת לוח המערכת](#)
- [החזרת לוח המערכת למקומו](#)
- [הגדרת מטריצת המקלדת](#)

⚠ **אזהרה:** לפני העבודה בחלק הפנימי של המחשב, קרא את המידע בנושא בטיחות המצורף למחשב. לעיון במידע על נהלים מומלצים נוספים בנושא בטיחות, בקר בדף הבית בנושא תאימות לתקינה בכתובת www.dell.com/regulatory_compliance.

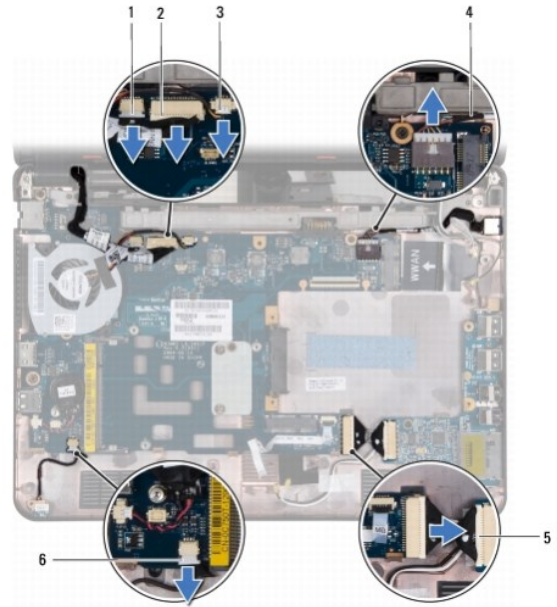
△ **התראה:** תיקונים במחשב יבוצעו על ידי טכנאי שירות מוסמך בלבד. האחריות אינה מכסה נזק שייגרם עקב טיפול שאינו מאושר על ידי Dell™.

△ **התראה:** כדי למנוע פריקה של חשמל סטטי, בצע הארקה לגופך בעזרת רצועת הארקה לפרק היד, או בכך שתיגע מדי פעם במשטחי מתכת לא צבועים (כגון מחבר במחשב).

△ **התראה:** כדי לסייע במניעת נזק ללוח המערכת, הסר את הסוללה הראשית (ראה [הסרת הסוללה](#)) לפני עבודה בתוך המחשב.

הסרת לוח המערכת

1. פעל על פי ההליכים ב- [לפני שתתחיל](#).
2. הסר את הסוללה (ראה [הסרת הסוללה](#)).
3. הסר את המקלדת (ראה [הסרת המקלדת](#)).
4. הסר את משענת כף היד (ראה [הסרת משענת כף היד](#)).
5. נתק את כבל הרמקול ממחבר כבל הרמקול שבלוח הקלט/פלט (ראה [הסרת הרמקולים](#)).
6. הסר את הכונן הקשיח (ראה [הסרת הכונן הקשיח](#)).
7. הסר את מודול הזיכרון (ראה [הסרת מודול הזיכרון](#)).
8. הסר את תושבת משענת כף היד (ראה [הסרה של תושבת משענת כף היד](#)).
9. הסר את כרטיס ה-Bluetooth (ראה [הסרת כרטיס ה-Bluetooth](#)).
10. הסר את כרטיס ה-WWAN, במידת הצורך (ראה [הסרת כרטיס ה-WWAN](#)).
11. הסר את כרטיס ה-WLAN, במידת הצורך (ראה [הסרת כרטיס ה-WLAN](#)).
12. הסר את גוף הקירור של המעבד (ראה [הסרת גוף קירור המעבד](#)).
13. הסר את לוח הזיכרון והמעבד (ראה [הסרה של לוח הזיכרון והמעבד](#)).
14. נתק את כבל הצג, כבל המצלמה, כבל מאוורר המעבד, מחבר כבל מאוורר המעבד, כבל מחבר מתאם ה-AC, כבל לוח קלט/פלט וכבל לוח ה-LED ממחבר לוח המערכת.



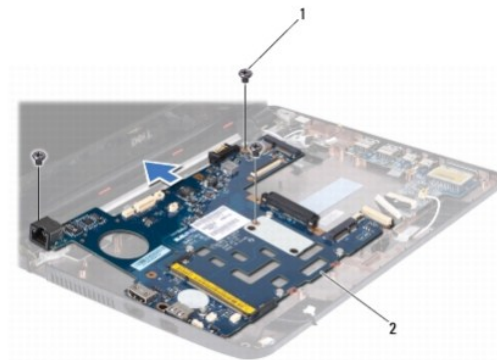
מחבר כבל צג	2	מחבר כבל המצלמה	1
מחבר כבל למתאם AC	4	מחבר כבל מאוורר המעבד	3
מחבר כבל לוח ה-LED	6	מחבר כבל לוח הקלט/פלט	5

15. הסר את מאוורר המעבד (ראה [הסרת מאוורר המעבד](#)).

16. הסר את סוללת המטבע (ראה [הסרת סוללת המטבע](#)).

17. הסר את שלושת הברגים שמחברים את לוח המערכת אל בסיס המחשב.

18. הרם והוצא את לוח המערכת מבסיס המחשב.



לוח מערכת	2	ברגים (3)	1
-----------	---	-----------	---

החזרת לוח המערכת למקומו

1. פעל על פי ההליכים ב- [לפני שתתחיל](#).

2. הנח את לוח המערכת על בסיס המחשב.

3. הברג מחדש את שלושת הברגים שמחברים את לוח המערכת לבסיס המחשב.

4. החזר את מאוורר המעבד למקומו (ראה [החזרת מאוורר המעבד למקומו](#)).

5. חבר את כבל הצג, כבל המצלמה, כבל מאוורר המעבד, מחבר כבל מאוורר המעבד, כבל מחבר מתאם ה-AC, כבל לוח קלט/פלט וכבל לוח ה-LED למחברי לוח המערכת.
6. החזר את כרטיס ה-WLAN, במידת הצורך (ראה [החזרת כרטיס ה-WLAN למקומו](#)).
7. החזר את כרטיס ה-WWAN, במידת הצורך (ראה [החזרת כרטיס ה-WWAN למקומו](#)).
8. החזר את לוח הזיכרון והמעבד למקומו (ראה [החזרת לוח הזיכרון והמעבד למקומו](#)).
9. החזר את גוף הקירור של המעבד למקומו (ראה [החזרת גוף קירור המעבד למקומו](#)).
10. החזר את סוללת המטבע למקומה (ראה [החזרת סוללת המטבע למקומה](#)).
11. החזר את כרטיס ה-Bluetooth למקומו (ראה [החזרת כרטיס ה-Bluetooth למקומו](#)).
12. החזר את תושבת משענת כף היד למקומה (ראה [החזרת תושבת משענת כף היד למקומה](#)).
13. החזר את מודול הזיכרון למקומו (ראה [החזרת מודול הזיכרון למקומו](#)).
14. החזר את הכונן הקשיח למקומו (ראה [החזרת הכונן הקשיח למקומו](#)).
15. חבר את כבל הרמקול למחבר כבל הרמקול שבלוח הקלט/פלט (ראה [החזרת הרמקולים למקומם](#)).
16. החזר את משענת כף היד למקומה (ראה [החזרת משענת כף היד למקומה](#)).
17. החזר את המקלדת למקומה (ראה [החזרת המקלדת למקומה](#)).
18. החזר את הסוללה למקומה (ראה [החזרת הסוללה למקומה](#)).

⚠ התראה: לפני הפעלת המחשב, הברג חזרה את כל הברגים וודא שלא נותרו ברגים חופשיים בתוך המחשב. אי ביצוע הוראה זו עלול לגרום נזק למחשב.

19. הפעל את המחשב.

🔍 הערה: לאחר החלפת לוח המערכת, הזן את תג השירות של המחשב ב-BIOS של לוח המערכת החלופי.

20. הזן את תג השירות. אם אתה זקוק לעזרה כדי להזין את תג השירות, צור קשר עם Dell. עיין ב"פניה אל Dell" שבמדריך ההתקנה.


21. מטריצת המקלדת עשויה להשתנות לאחר החלפת לוח המערכת. כדי להגדיר את מטריצת המקלדת בהתאם לארצך, ראה [הגדרת מטריצת המקלדת](#).


הגדרת מטריצת המקלדת


1. כבה את המחשב (ראה [כיבוי המחשב](#)).
2. אם המחשב מחובר למתאם AC, נתק את המתאם מהמחשב.
3. לחץ על שילוב המקשים הבא והחזק אותו לחוץ עבור מטריצת המקלדת הרצויה:
 - כל הארצות להוציא בחיל: <Fn><S>
 - בחיל בלבד: <Fn><E>
4. חבר את מתאם ה-AC למחשב ולאחר מכן חבר אותו לשקע חשמל בקיר או למכשיר הגנה מפני נחשולי מתח.
5. שחרר את המקשים.

[חזרה לדף התוכן](#)

מדריך שירות של Dell™ Inspiron™ 11

 **הערה:** "הערה" מציינת מידע חשוב המסייע להשתמש במחשב ביתר יעילות.

 **התראה:** "התראה" מציינת נזק אפשרי לחומרה או אובדן נתונים, ומסבירה כיצד ניתן למנוע את הבעיה.

 **אזהרה:** "אזהרה" מציינת אפשרות לנזק לרכוש, פגיעה גופנית או מוות.

המידע במסמך זה נשוי להסתגלות ללא הדעה.
© 2009 Dell Inc. כל הזכויות שמורות.

חל איסור על העתקה של חומרים אלו, בכל דרך שהיא, ללא קבלת רשות בכתב מאת Dell Inc.

סימנים מסחריים שבשימוש בטקסט זה: Dell, הסמל של DELL ו- Inspiron הם סימנים מסחריים של Dell Inc.; Bluetooth הוא סימן מסחרי ראשוני שבבעלות Bluetooth SIG, Inc. ו-Dell משתמשת בו ברישיון מ-Microsoft, Windows Vista, והסמל של לחץ התחל של Windows Vista הם סימנים מסחריים או סימנים מסחריים ראשוניים של Microsoft Corporation בארצות הברית ו/או במדינות אחרות; Intel, Celeron ו-Pentium הם סימנים מסחריים ראשוניים של Intel Corporation בארצות הברית ובמדינות אחרות.

ייתכן שייעשה שימוש בסימנים מסחריים ובשמות מסחריים אחרים במסמך זה כדי להתייחס לשירות הלקוחות ולבעלות על הסימנים והשמות, או למוצרים שלהן. Dell Inc. מוותרת על כל עניין קנייני בסימנים מסחריים ושמות מסחריים פרט לאלה שבבעלותה.

אוגוסט 2009 מהדורה A00